

## DL2000 plus DNA Ladder 说明书

货号：M01401

规格：250 $\mu$ l/500 $\mu$ l

保存：4 $^{\circ}$ C 有效期 6 个月，-20 $^{\circ}$ C 有效期 1 年。

产品简介：

该产品是由 9 条带状双链 DNA 条带组成，适用于琼脂糖凝胶电泳中 DNA 条带的分析。该产品为即用型产品，已含有 1 $\times$ loading buffer，直接取 5 $\mu$ l 电泳，使用方便，电泳图像清晰。条带大小分别为 100bp、250bp、500bp、750bp、1000bp、1500bp、2000bp、3000bp、5000bp，其中 500bp 和 1500bp 为 20ng/ $\mu$ l，其余条带 10ng/ $\mu$ l。

储存液成份：

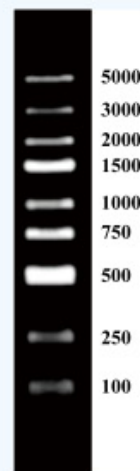
10mM Tris-HCl(pH8.4)，10mM EDTA，0.02% 溴酚蓝，5% 甘油。

使用方法：

1. 取 5 $\mu$ l 加入到琼脂糖凝胶的加样孔中（注：如果加样孔较宽，可适当增加上样量）进行电泳。
2. 建议凝胶浓度为 1-2% 琼脂糖凝胶，电泳电压 4-10V/cm，电泳时间 30-40 分钟。
3. 核酸染色，在紫外灯下观察电泳条带。

注意事项：

请及时更换电泳缓冲液并使用新配制的琼脂糖凝胶，以免影响电泳结果。



5 $\mu$ l 上样，2.0% 琼脂糖凝胶电泳示意

上海东寰生物科技有限公司  
SHANGHAI DONGHUAN BIOTECH CO.,LTD

公司网址：www.dhbiotech.com  
电话咨询：021-39965016

QQ 咨询：3295258599  
邮箱：market@dhbiotech.com