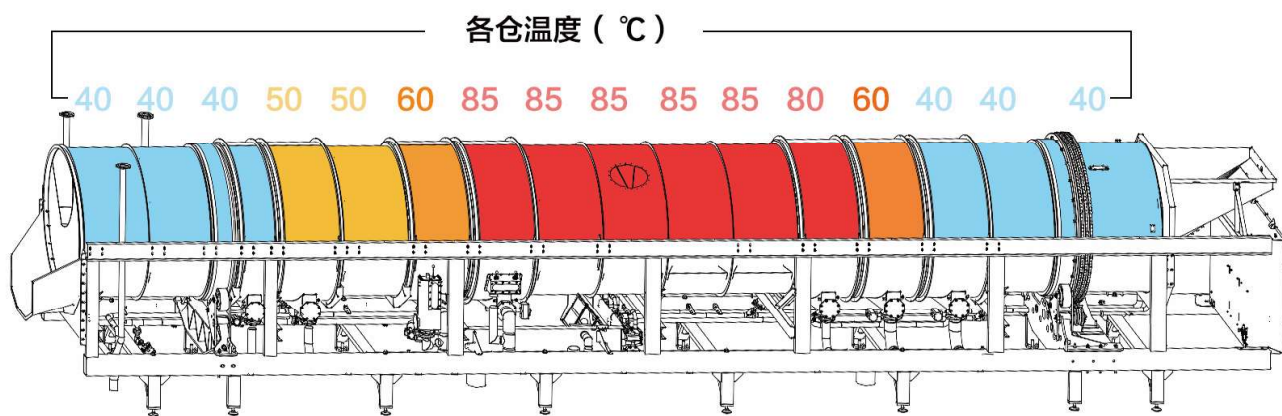




## 隧道式连续清洗机

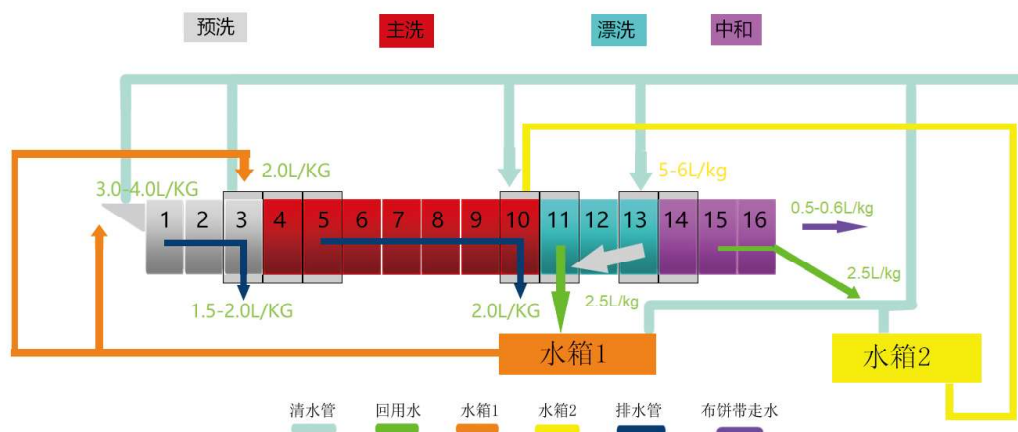
- 核心部件
- 设计优势
- 工艺流程

# 洗涤工艺流程图

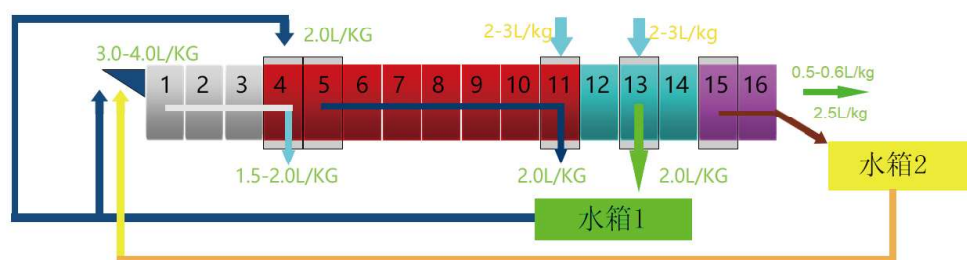


- 预洗区的注水分为清水和工艺回水，一般最高温度不超过40度，工艺回水温度影响预洗区最高水温。
- 主洗区温度一般不超过85度，（根据不同市场的实际使用情况，主洗区温度也不同。例如：欧美地区，主洗区温度不超过60度。）如果温度过高，会调整蒸汽注入量。
- 各洗涤仓温度可以根据实际布草类型，环境温度和蒸汽供应量等不确定因素灵活控制调整，达到最佳洗涤效果。

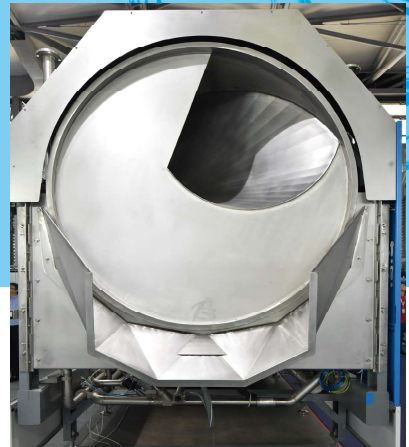
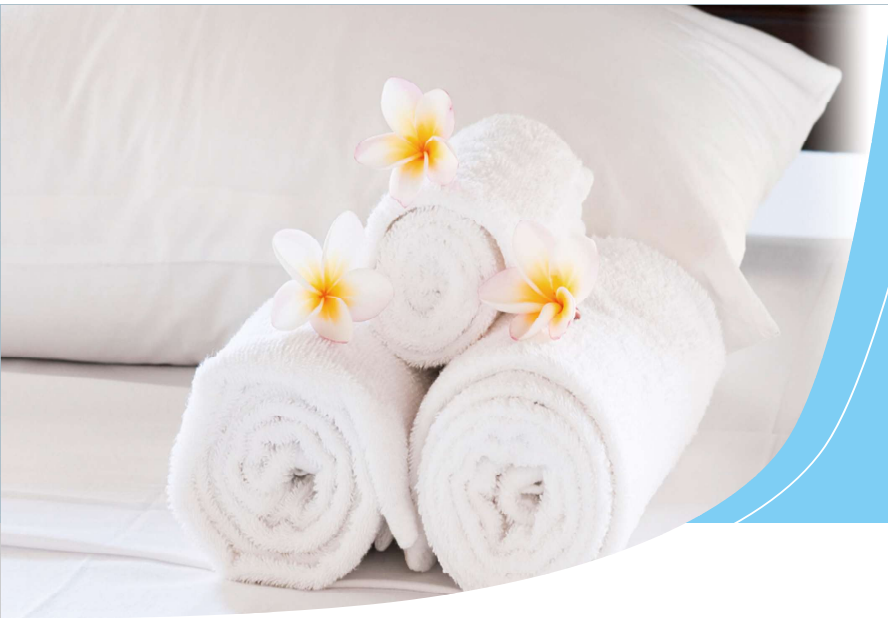
## 逆流漂洗介质流程图



## 顺流漂洗介质流程图



注：双仓可根据洗涤实际情况进行选择



## 设计优势

威士洗涤龙根据客户的洗涤品种，产量要求进行不同仓位、重量及功能区域的个性化设计，如60公斤13仓、14仓；75公斤14仓、16仓等。

### 适用范围广泛

- SX-B60/75洗涤龙主要用于处理脏污布草，经过预洗，主洗，漂洗，中和完成整个水洗清洁过程。
- 适用于洗涤酒店、医院等布草的大型洗涤工厂的毛巾、浴巾、床单、被套、枕套等大批量连续洗涤作业，与称重输送机、压榨式脱水机、穿梭运输机与贯穿式烘干机组合，构成一套高效率洗涤系统。

### 科学的洗涤工艺流程

•洗涤龙与传统洗涤机的区别在于将布草的不同洗涤阶段细分至不同的仓室进行，各仓室相互连通，从首到尾完成布草洗涤的整个流程，在布草的洗涤过程中引入“流水线”概念。预洗区，主洗区，漂洗区，中和区都在各自的独立洗涤仓中进行，并且都有自己独立设定的洗涤参数、工艺水温、浸泡水位等。其中漂洗区采用：

1. 逆流设计，清水由漂洗最后一仓注入通过冲孔隔板逆流至前一仓，从而达到很好的冲洗效果和纤毛清除。
2. 顺溜漂洗，对于颜色变化等特殊应用，可采用完全分离的洗涤仓作为漂洗区。

•威士隧道式洗涤机SX-B50/75每一洗涤仓内筒利用滚动直径达到较高的下落曲线，使水与布草完美融合并且连续不断地匀速地传递到下一洗涤仓。变频电机可调节滚筒速度，根据不同类型布草，调节机械作用力，确保高效的洗涤能力和可靠的输送方式，不易堵塞和损坏布草，使一台洗涤机在平稳可靠的运行工作环境中能够处理大批量布草洗涤。

### 高效节能

#### 省水

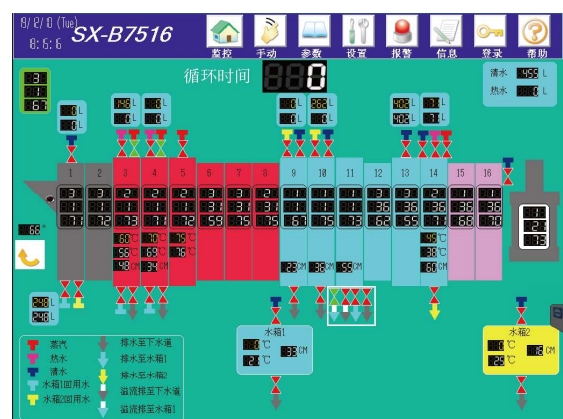
高效内部水循环系统完全作用于每个洗涤区。SX-B50/75隧道式洗涤机利用压榨后或离心脱水机的清水和漂洗区的工艺用水返回到预洗区或主洗区，并且这种回水系统可以被允许重复利用。每个洗涤区的敏感传感计可以准确测量和控制回收工艺用水的水量、热量和化学成分。极大的降低了洗涤耗水量。

#### 省蒸汽

增加热水管道，可将热水混入常温水，缩短加热时间，减少蒸汽输入量，节约生产成本。

#### 智能

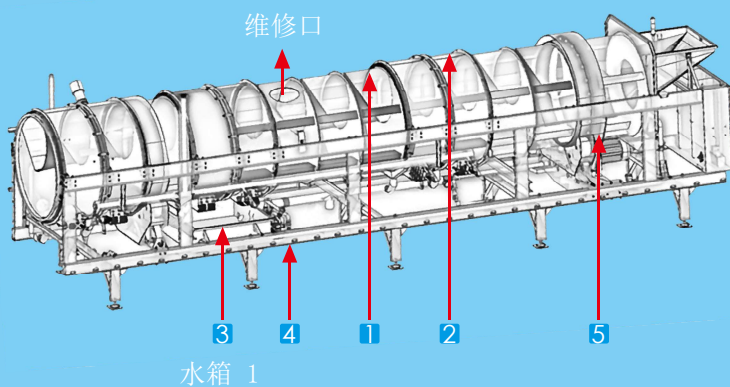
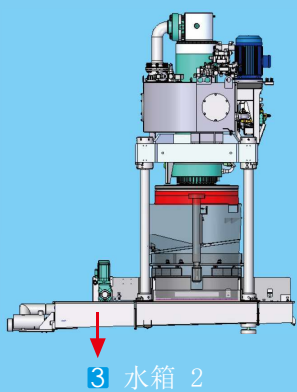
SX-B50/75隧道式洗涤机可根据布草类型、洗涤工艺、洗涤量、洗涤效能等用户指定的要求来布置洗涤的功能区、仓位数和管道系统等。在运行过程中，实现智能自动化。系统软件PLC可设置100种洗涤程序，实现精确加水、加热水、加蒸汽、加化料动作，有效的控制水、蒸汽、化料的浪费。CAN总线及工业以太网双重网络控制，可实现远程监控和控制现场所有运行界面。监控界面和报警提示辨别简单故障和远程故障诊断、故障排除、程序升级，确保系统的安全稳定。最终可实现大数据互联网连接，便于统计产量、耗水量、故障性。



监控界面（示意图）

### 维修简便

500 x 388mm 的维修口设置在主洗区域。这一独特设计可以使维修人员轻松进入洗涤机龙体内部，快速解决布草堵塞故障，极大的降低了维护人员的工作难度和劳动强度。



## 核心部件

### 1 内筒

- 专用3.5mm-4mm锅炉不锈钢定制容器板焊接而成；
- 每一节仓室之间用5mm不锈钢板隔开；
- 大滚筒直径，使水与布草匀速的传递到下一仓。不易堵塞，不易损坏布草，运行稳定；
- 内筒内壁上焊1~3个V形筋加固内筒强度，当布草在内筒运行时，不断经受翻滚，拍打与洗涤剂完美融合，保证洗涤质量；
- 合理的容积载荷比达到最佳状态，保证了最高的利用率和最佳的洗涤质量；
- 机器人自动焊接平台，机器整体同心度低于50丝，保证运行平稳，防止断裂。

### 3 水箱

- 水箱上装有温度传感器用于测量水温。如果回用至预洗仓的工艺用水水温达不到预洗仓设定温度，可以通过水箱上配置的蒸汽管道注入蒸汽（选配）提高水温，达到预洗仓水温要求。
- 水箱上装有液位传感器用于检测水箱水位。水箱中的循环水注入预洗仓后，如果仓体水位达不到预先设定的要求，可以通过水箱上配置的清水管道注入清水已达到预洗仓需求。

### 5 电机和驱动链条

- 驱动内筒的巨大链轮由三相减速电机提供动力，Bauer IE2级高效减速电机、3排滚子链，能在内筒正反转时始终维持适宜张力。
- 自动张紧，自动润滑的ROSTA链条张紧器以及Vulkollan张紧轮，为机器提供强劲动力的同时，保持舒畅的运行环境。晃角智能控制，可灵活适应不同洗涤工艺的要求。

### 2 外筒

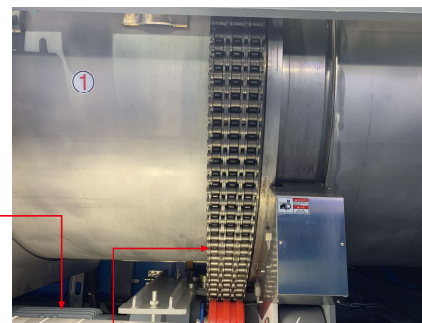
- 由3mm的不锈钢板焊接而成；
- 外筒与内筒间配用高质量环形密封圈，即便在高温及腐蚀性的化学洗涤剂溶液环境中，仍能保持优良的密封性和耐用性，使外筒和内筒保持相对转动状态时内筒的液体不泄漏；
- 配置溢沫装置，溢出漂浮的泡沫和毛絮，减少毛絮进入漂洗区，进一步提高布草洁净度。

### 4 机架

- 机架承力梁采用高强度型钢经喷丸强化处理，焊接后喷涂多道防腐漆，确保机器运行平稳。
- 特殊设计的支撑结构，配上优质的滚轮和高性能聚氨酯弹性体外覆层，能吸收机器洗涤过程中产生的巨大冲击力。



IE2级高效减速电机，为巨大链条提供动力，带动内筒平稳运行。



3排滚子链 自动润滑张紧轮 自动张紧器



## 机器人自动焊接平台



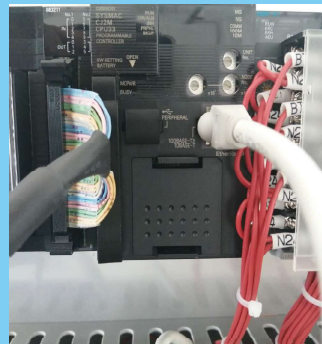
敏感流量计  
(日本KENYENCE)



变频器  
(丹麦DANFOSS)



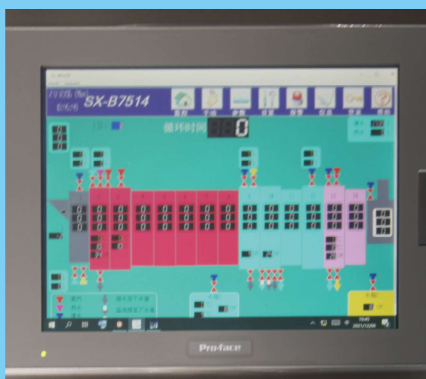
液位传感器  
(丹麦DANFOSS)



PLC控制器  
(日本OMRON)



德国进口, 保险式双托轮  
(隧道式洗涤机前后端各4个)  
保证内筒旋转流畅, 安全运行。

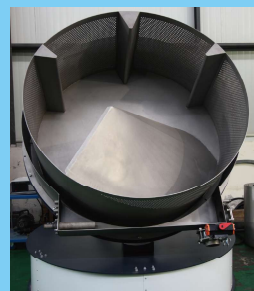
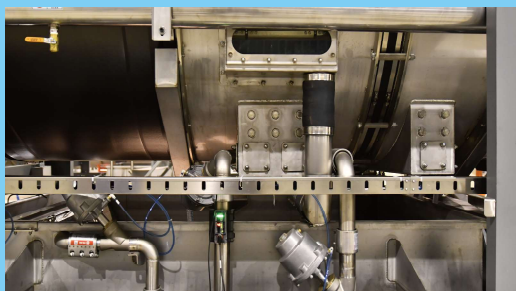


显示屏  
日本PROFACE



电机  
(德国BAUER)

## 所有的电子元器件配件均采用全球知名制造商产品。



所有蒸汽, 水管道和其它机械配件的装配均符合行业内的最高标准。

内筒截面

## 优质材料

## 主要规格

隧道式连续清洗机（60/70KGS）												
型号	电压	功率	装载量	压缩空气工作压力	压缩空气消耗量	水工作压力	水消耗量	蒸汽工作压力	蒸汽消耗量	滚筒尺寸	机器尺寸	机器重量
SX-B6013	380V/3P	22KW	60KG	0.6mpa	6000L/H	0.4mpa	7800L/H	0.4mpa	520kg/h	首仓:1635X1240 其它仓:1635X740	12153X2144X3050	15850KG
SX-B6016					6600L/H		9600L/H		640kg/h		14388X2144X2970	17210KG
SX-B7513					37KW		75KG		9800L/H	12600L/H	840kg/h	首仓:1907X1380 其它仓:1907X850
SX-B7514		10000L/H	13200L/H						880kg/h	14698X2484X3404	20760KG	
SX-B7516		10400L/H	14400L/H						960kg/h	16410X2484X3404	21500KG	



智能製造 智慧生產 共享未來

### 安装售后服务:

威士团队的国际销售部，技术工程师以及全球经销商为您提供专业的设备安装，本土化的售后服务和零配件安装。

注：本公司致力于不断提升产品的技术性能。本手册相关说明以交付印刷时的技术指标为准。此后的技术升级改造，恕不另行通知

### 联系方式:

威士团队可为全球洗衣行业提供专业的工业洗涤工厂方案，如需了解更多信息及详细联系方式，请查看官网：

[www.shweishi.com](http://www.shweishi.com)

联系电话：（86 21）67665788

传真：（86 21）57874743

