



LZP48

智能数显压力开关

- 兼容NPN、PNP开关类型，可自由切换
- 隔离膜式结构，适用于多种流体介质
- 开关点可调节，快捷一键校零，单位可切换
- 4位OLED显示实时测量值，显示表170° 旋转
- 壳体采用金属结构，坚固耐用

技术参数

输入参数	
压力范围	-1...0...1...10...100...400...600...1000bar
过载压力	200% F.S (静态)
破坏压力	300% F.S
机械连接	G1/4 , G1/2 , NPT1/4
电气连接	M12×1 5pin
工作电压	15 ... 30 VDC
触液材质	SUS304 /316L

输出参数	
输出信号	2 路开关 1 路开关 & 4...20mA 2 路开关 & 4...20mA
开关类型	PNP 或 NPN (可选)
开关电流	1.2A @ 24VDC
综合精度	≤ ±0.5 % F.S typ.
非线性	≤ ±0.3 % F.S
迟滞性	≤ ±0.1 % F.S
重复性	≤ ±0.1 % F.S
响应时间	≤ 15 ms
长期稳定性	≤ ±0.15 % F.S typ. / year

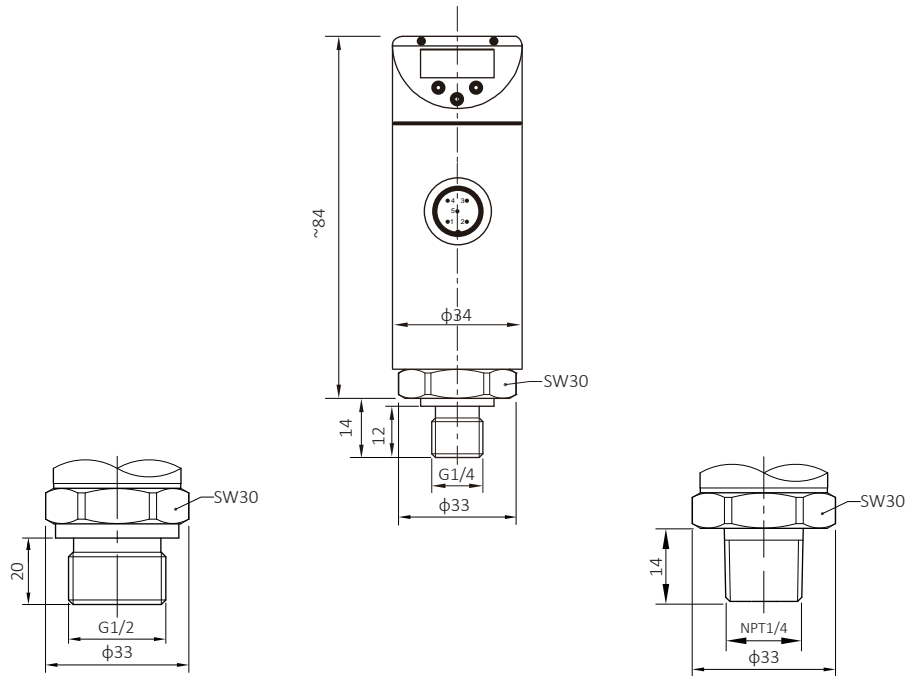
环境参数	
补偿温度	-10 ... +70 °C
介质温度	-30 ... +85 °C
环境温度	-30 ... +80 °C
储存温度	-40 ... +100 °C
耐冲击	50 g , 11 ms
EN 60068-2-27	
耐振动	≤ 10 g
EN 60068-2-6 at 10 ... 1000Hz	
绝缘阻抗	> 100MΩ at 100 VDC
防护等级	IP65

其他参数	
安装扭矩	~25 Nm
消耗电流	~35 mA
使用寿命	> 10 × 10 ⁷ 次 10 ... 90 % F.S
产品重量	~120 g

行业应用

- ☆ 钢铁行业
- ☆ 液压系统及阀门
- ☆ 气体、液体压力测量
- ☆ 化工行业
- ☆ 水电设备
- ☆ 自动化检测行业

外形尺寸



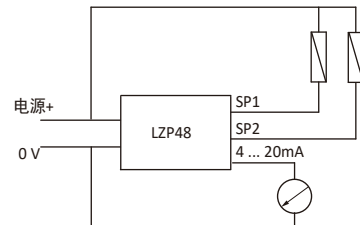
选型代码

LZP48

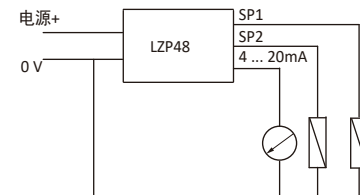
- — 电气连接
5 = M12x1, 5 pin
- — 输出信号
1 = 2 路开关
2 = 1 路开关 & 4...20mA
3 = 2 路开关 & 4...20mA
- |
- — 机械连接
2 = NPT1/4
3 = G1/4
5 = G1/2
0 = 其他
- |
- — 压力范围 (bar)
-1 ... 0 ... 1000
- — 测量方式
G = 表压
A = 绝压
- |
- — 其他
00 = 无线缆 (默认)
02 = 2m 线缆
XX = 其他

电气连接

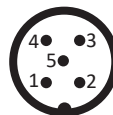
NPN 开关型



PNP 开关型



M12x1



Pin	颜色	LZP4851	LZP4852	LZP4853
1	棕	电源+	电源+	电源+
2	白	SP2	n.c	SP2
3	蓝	0V	0V	0V
4	黑	SP1	SP1	SP1
5	灰	n.c	4 ... 20mA	4 ... 20mA

选型示例: LZP4853-3-0250G-00