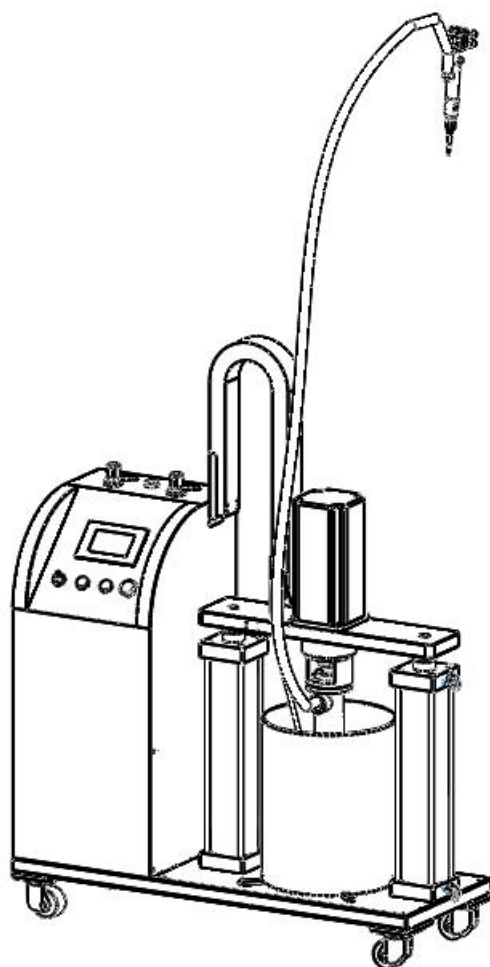


单桶五加仑



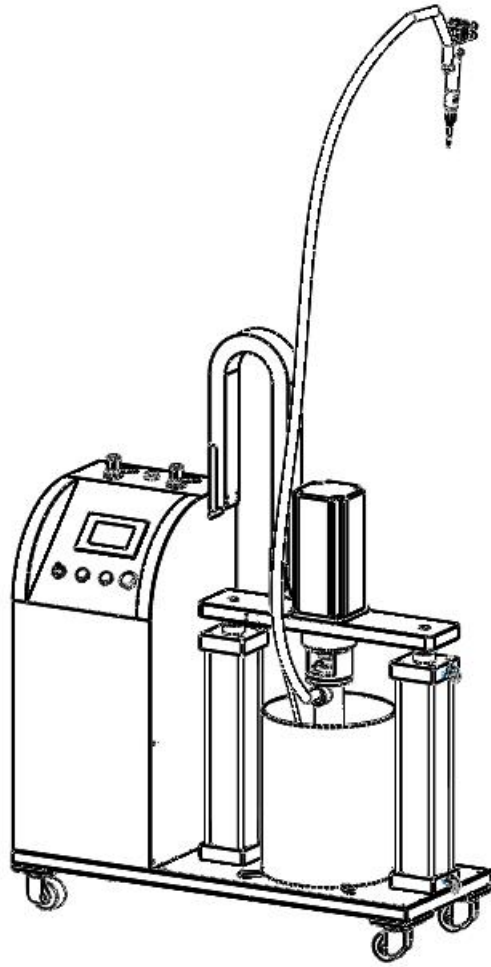
目录

1 .	概述.....	2
2 .	三维图.....	3
3 .	主要参数及特征.....	4
4 .	整机说明	5
5 .	触摸屏操作画面.....	6
6 .	常见问题及解决方法.....	7
7 .	设备维护保养.....	7

1.概述

单桶五加仑灌胶机是取代传统的手工作业的一种新型自动化设备。相比较传统的作业方式此设备具有自动配比和自动灌胶的功能，这样精度高、更方便、更有效率。

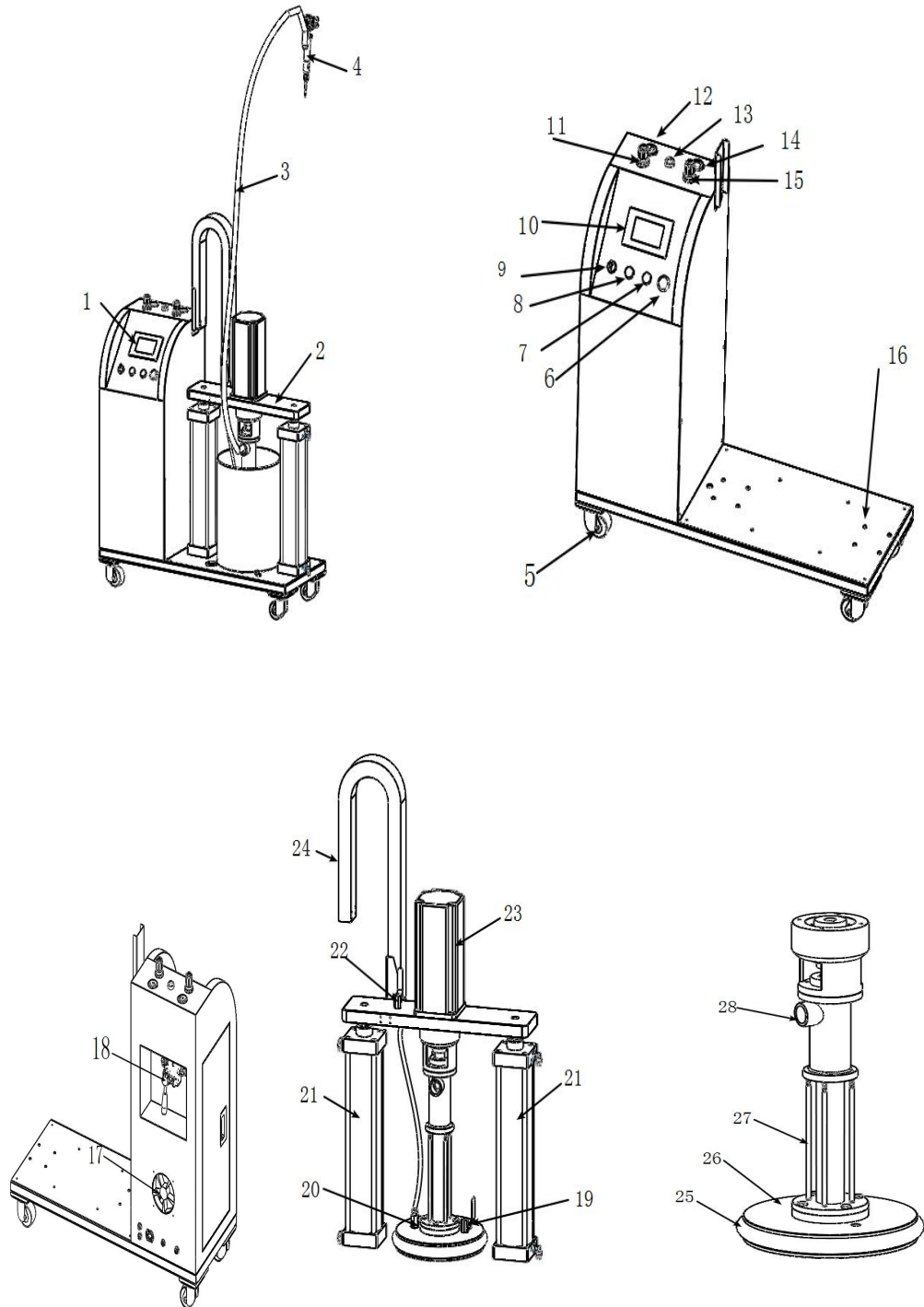
2. 三维图



3.主要参数及特征

-
1. 型号：单桶五加仑
 2. 驱动系统：步进电机
 3. 控制系统：HMI+ PLC
 4. 产能：6-7 sec/pcs
 5. 电源：AC220V/50HZ
 6. 气压：0.4MPa—0.7MPa
 7. 外形尺寸：长:1000MM
宽:380MM
高:950MM
 8. 重量：约 30KG

4.整机说明



单桶五加仑由 1，控制机箱组件、2，压盘泵组件、3，4 出胶管，胶

枪 组件，三大模块组成，来实现各种凝稠度不同的胶水，控制精密出胶。

1，控制机箱组件包括有：5 脚轮（4 个）、6，急停按钮，7，手动按钮、8，启动按钮，9，电源开关、10，人机界面、11，压盘泵组件气缸气压调节、12 胶压盘泵组件气缸气压显示、13，蜂鸣器、14，脱桶气压显示、15，脱桶气压调节、16，压盘泵组件安装平台、17，排风扇；18，手动阀、；

2，压盘泵组件：包括、19，球阀、20，单向阀、21，气缸（2 个）、22，球阀、23，电机、25，拖链、25，密封圈、26，压盘、27，连接固定杆，压盘、28，出胶口。

5. 触摸屏操作界面



根据操作需求切换手动自动功能，手动状态下可点击触摸屏相应按钮实现对应的动作，自动状态下接收外部信号开始运行，信号断开就停止运行。

6. 常见问题及解决方法

当我们使用这台机器时，可能会遇到一些问题。以下是解决方案：

1. 设备无动作:当我们按下启动按钮时，机器无动作了。我们应该检查是否所有的电气系统都打开了，触摸屏模式选择是否正确。此外，我们应该检查是否有任何短路故障或开路故障。
2. 出胶不正常:首先检查胶桶内是否有胶，再检查接线是否有问题，气压是否稳定，动态阀是否正常。

7. 设备维护保养

1. 保持机器清洁:我们应该确保机器是干净的，以防有任何东西阻碍机器的正常运行.
2. 注润滑油:建议直线导轨每月至少应加润滑油一次，以保证设备运行平稳.
3. 紧固: 定期检查设备每个工位螺丝、螺母有无松动或者掉落，并及时进行紧固，防止因为结构松动导致设备运行故障及损坏.