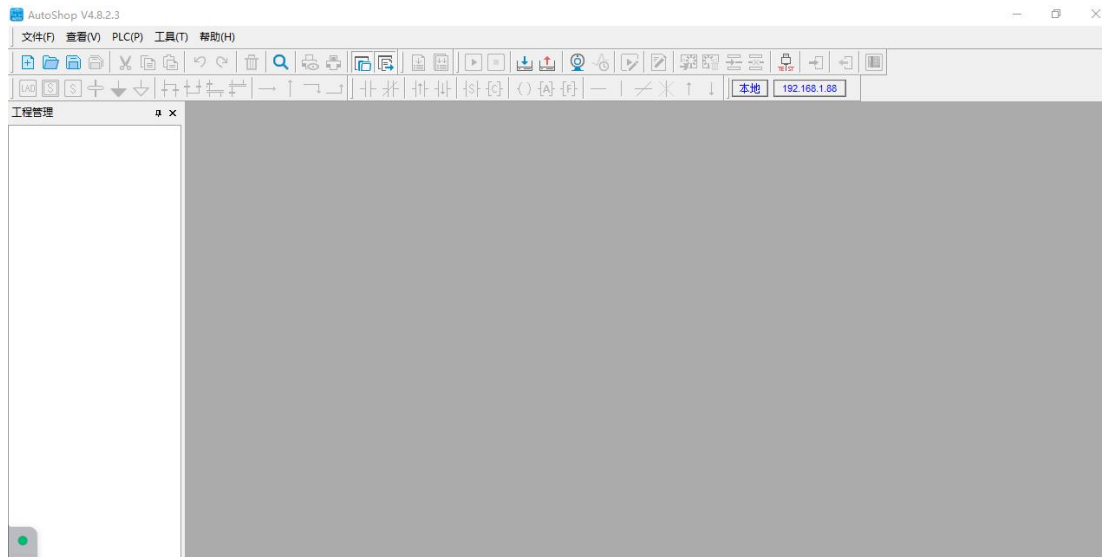
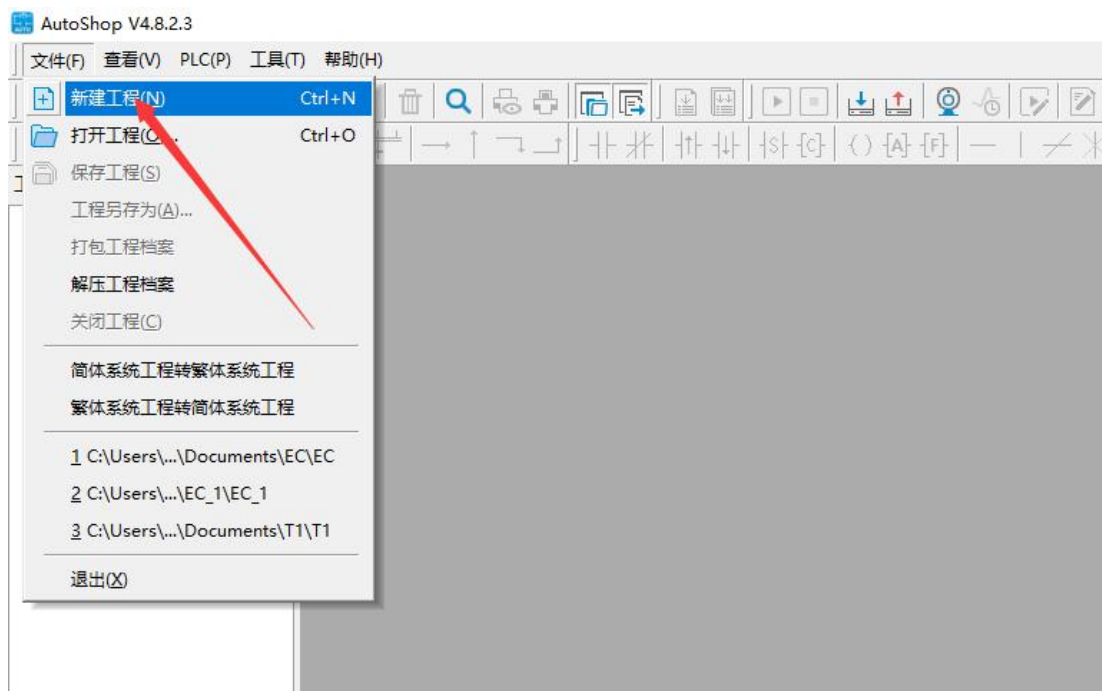


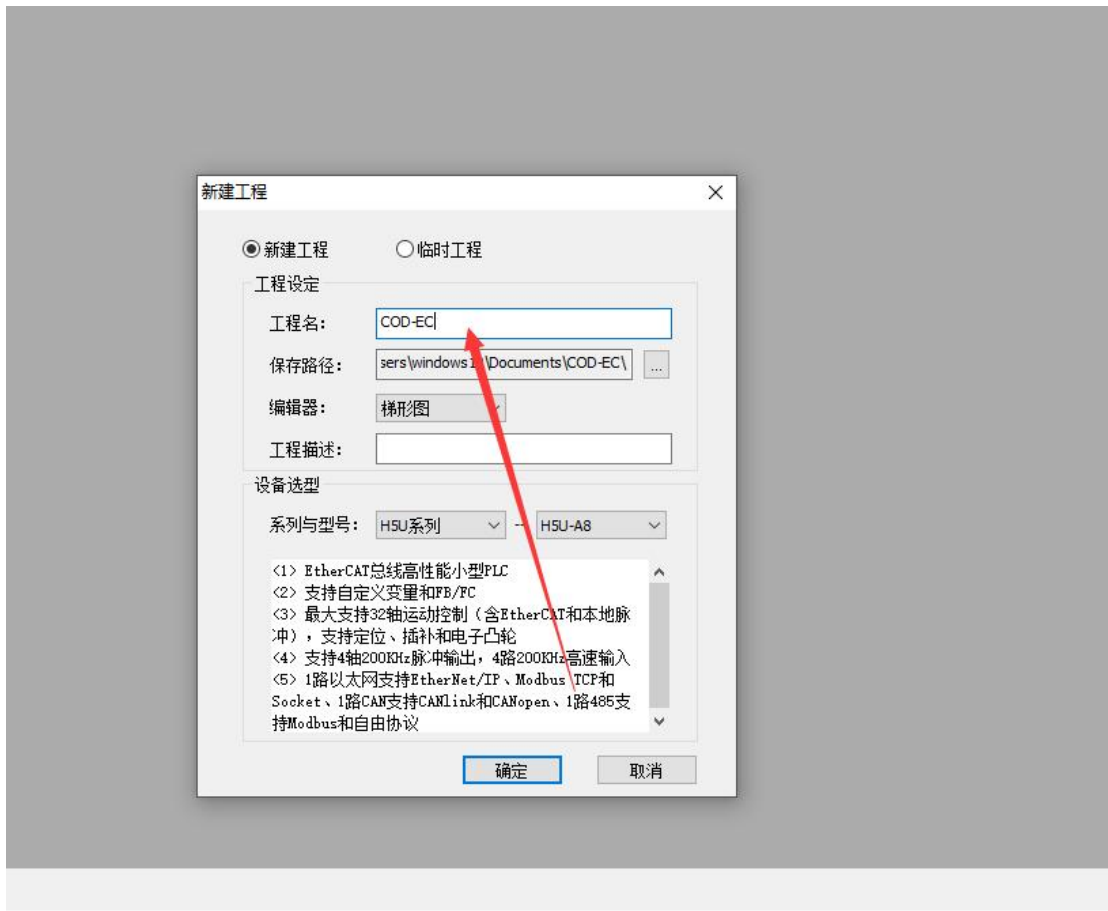
EtherCAT 与汇川 PLC 通信手册

1: 打开 PLC 软件:



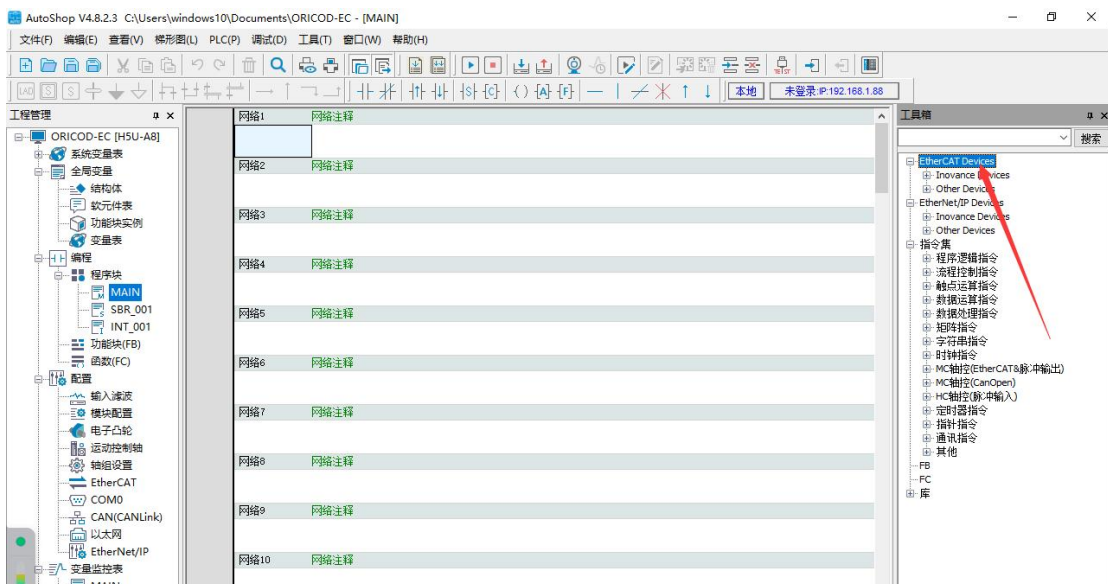
2: 新建项目:



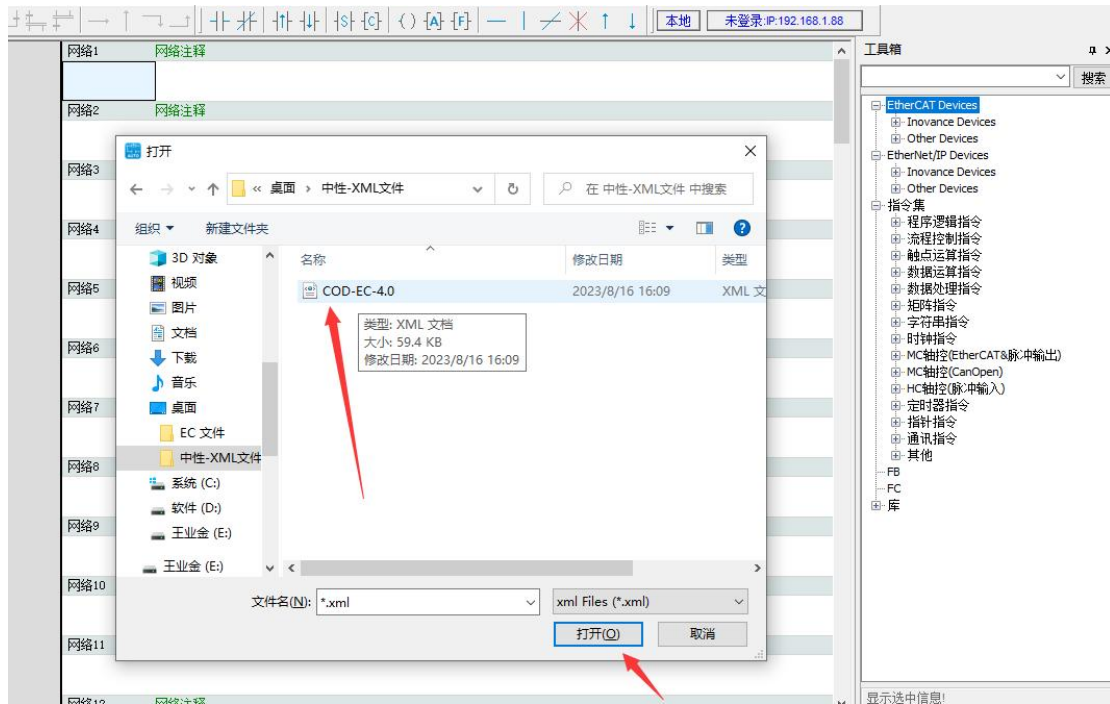


3:导入设备 XML

1 在新建工程，打开工具箱，找到 *EtherCAT Devices* 列表。



2. 在 *EtherCAT Devices* 上点击右键，在弹出的对话框中，选择需要添加的 XML 文件并导入。



3. 新导入的 xml 需要重启软件生效，如果需要导入多个设备，可以重复步骤 2 全部导入后再重启软件。

网络注释

网络注释

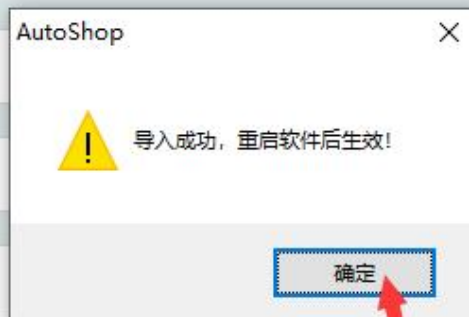
网络注释

网络注释

网络注释

网络注释

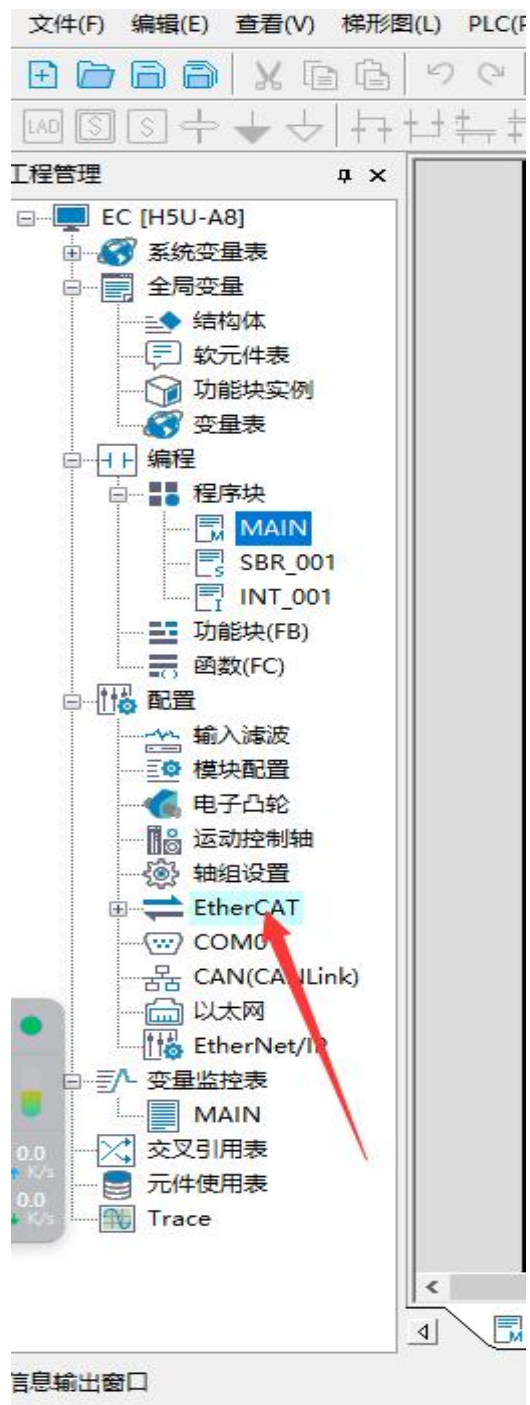
网络注释



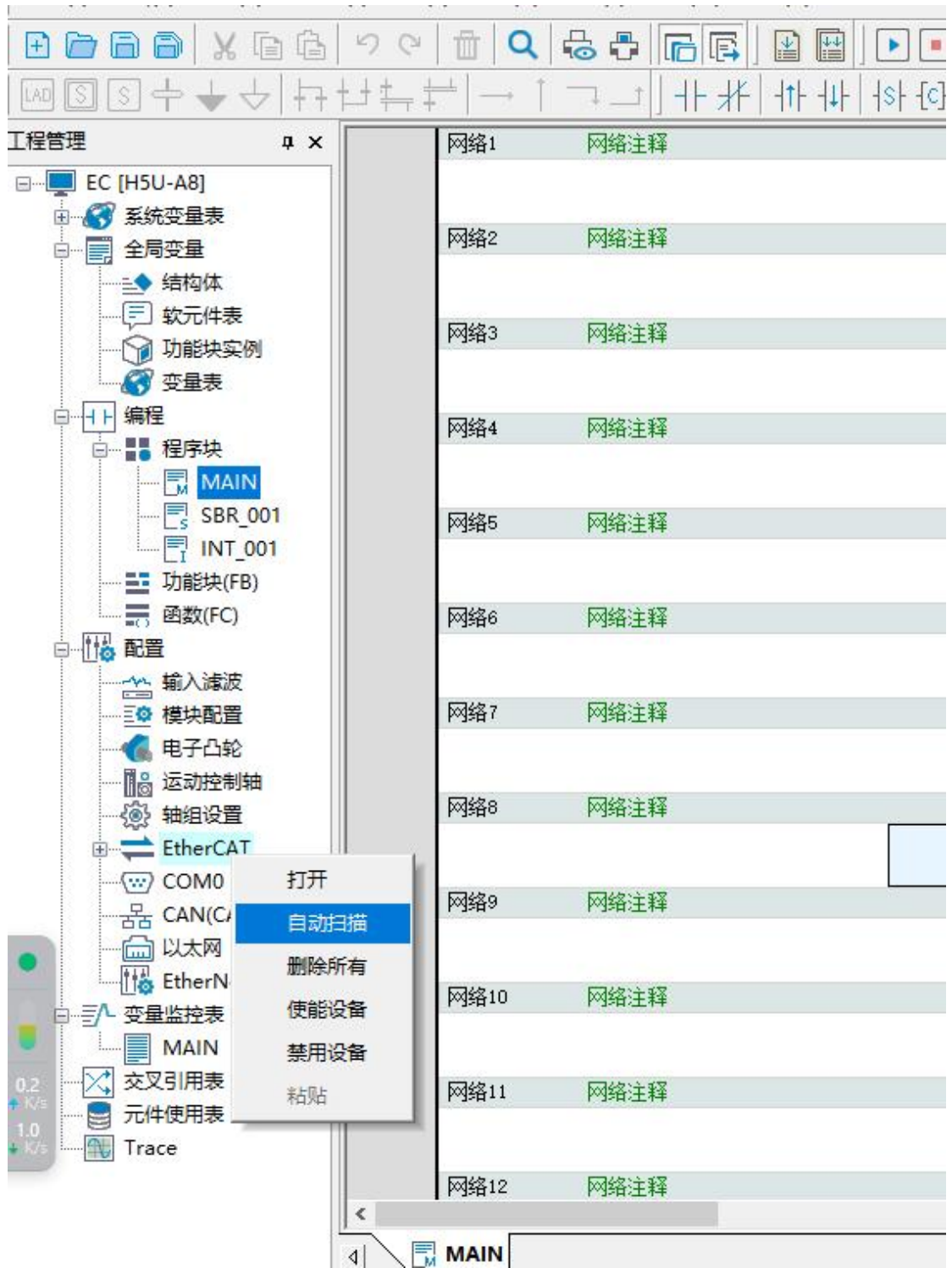
4. 重新打开软件后可以看到新添加的设备



4: 扫描设备:

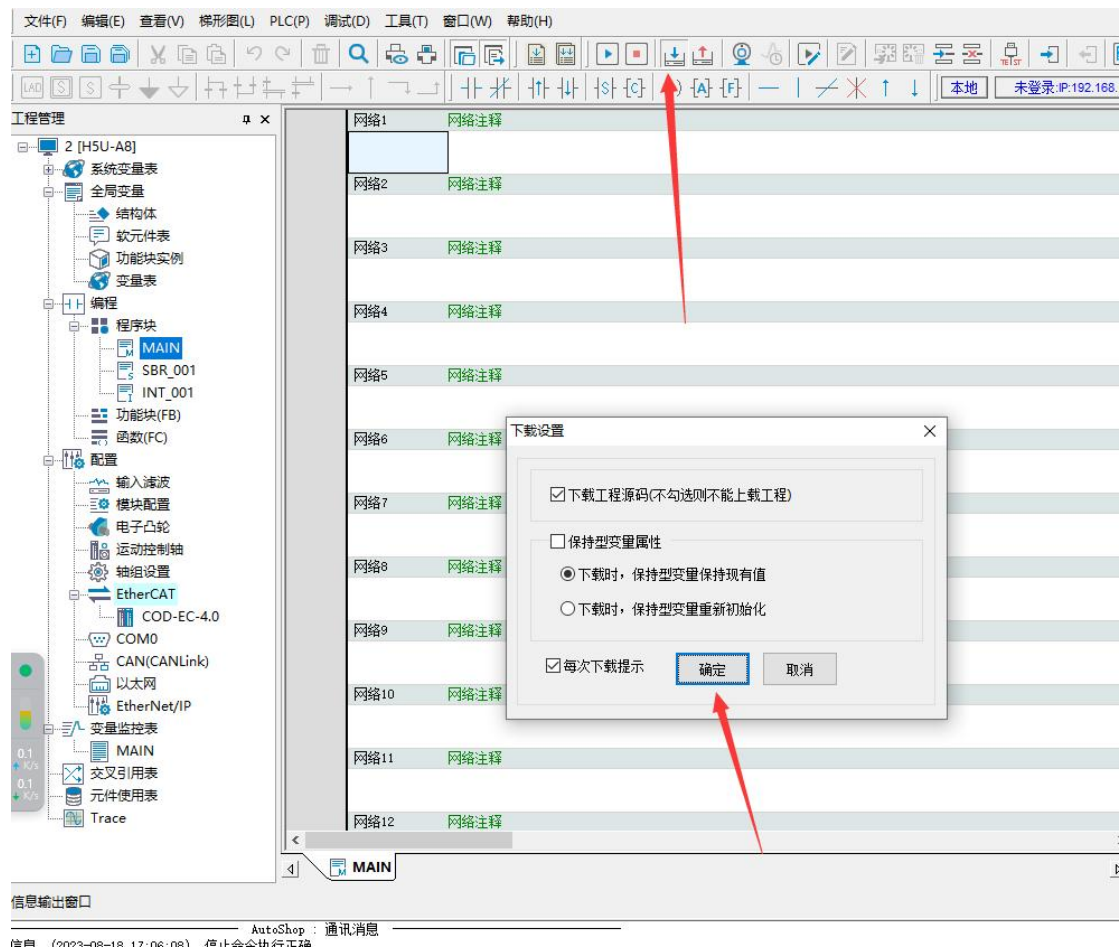


在 EtherCAT 上点击右键

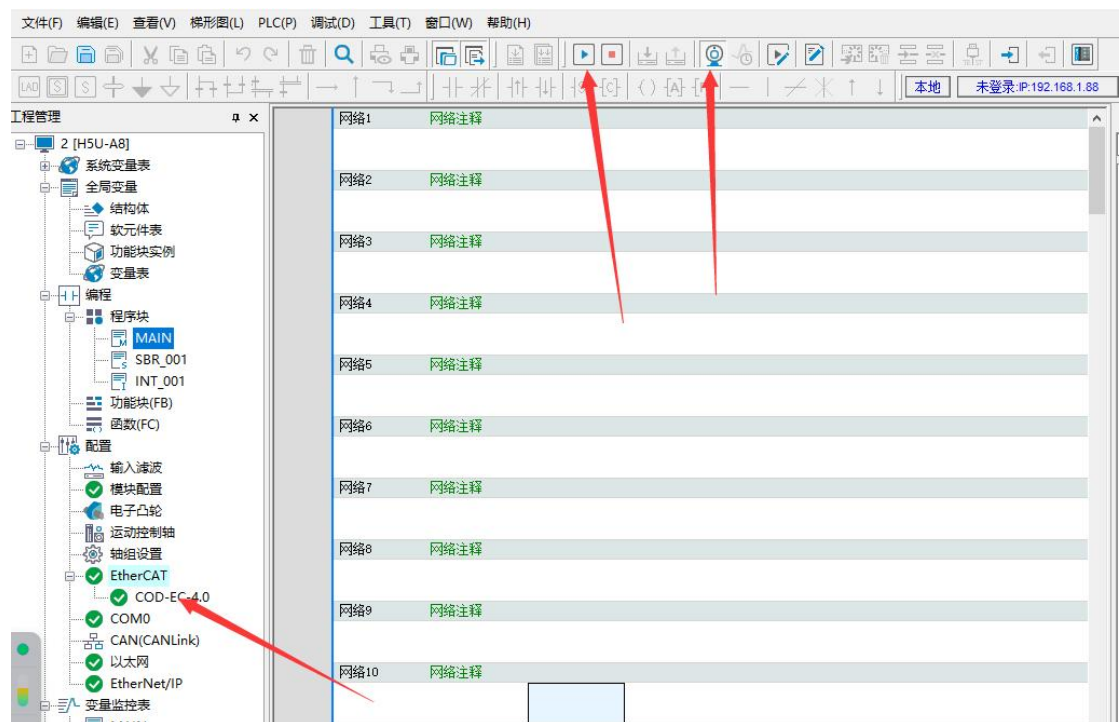




5 下载程序:

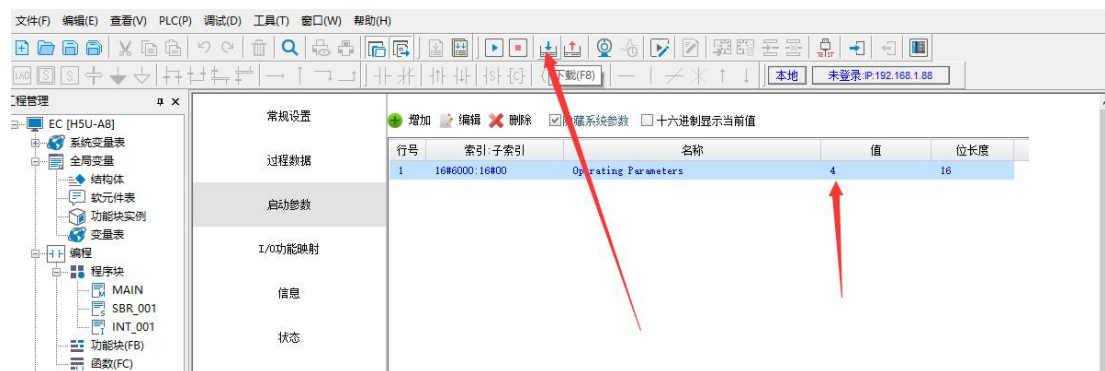
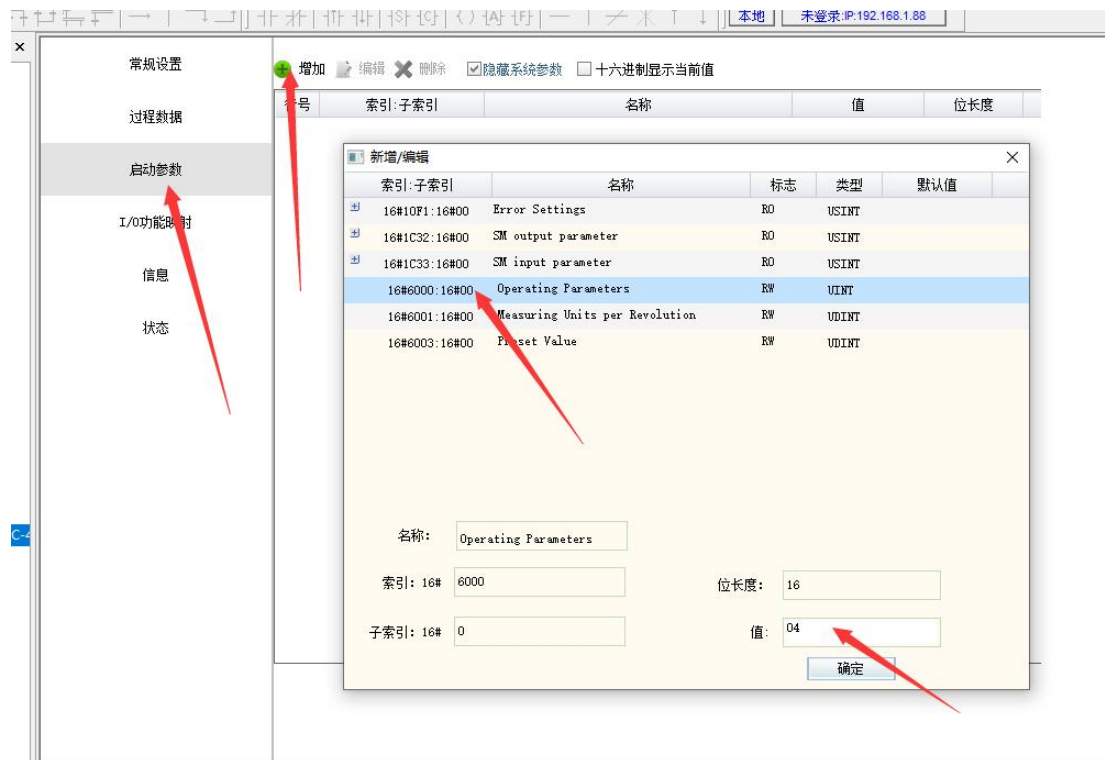


6 链接设备:



7 参数设置:

1 方向设置



重新下载生效;

8 数据监控:

调试(D) 工具(T) 窗口(W) 帮助(H)

本地 未登录:IP:192.168

网络1 网络注释

16 M8000 [DMOV 899569 _IQ1_8 899569 val1]

网络2 网络注释

网络3 网络注释

网络4 网络注释

网络5 网络注释

