

X86系列
IPRO

高性能嵌入式一体机

10.4"/12.1"/15"/17"/19"/15.6"



产品规格

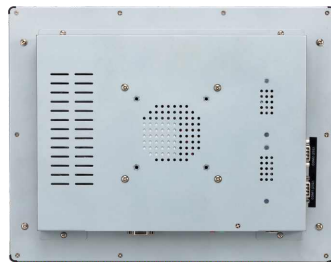
	尺寸	10.4	12.1	15	17	19	15.6
LCD 规格	分辨率	1024*768			1280*1024		1920*1080
	视角	89/89/89/89	89/89/89/89	89/89/89/89	85/85/80/80	85/85/80/80	89/89/89/89
	亮度	500 cd/m ²	500 cd/m ²	350 cd/m ²	250 cd/m ²	250 cd/m ²	250 cd/m ²
	对比度	900:1	1200:1	1000:1	1000:1	1000:1	1000:1
	触摸类型	电容/电阻					
	控制器	USB接口					
	耐久度	电容: ≥500万次 / 电阻: ≥10万次					
	处理器	Intel® Processors					
规格	内存	5代以下: DDR3,4G/8G			6代以上: DDR4,4G/8G/16G		
	存储	5代以下: 1*mSATA/1*SATA(2.5" 机械硬盘容量≤2TB)			6代以上:1*M.2/1*SATA(2.5" 机械硬盘容量≤2TB)		
	网络	1*LAN			2*LAN		
	COM	2*RS232,(COM2可选RS485)			2*RS232,(COM2可选RS485)可扩展至5COM		
	USB	4*USB					
	Display	1*HDMI, 1*VGA					
	扩展插槽	5代以下:1*Mini PCIE Wifi&BT或4G LTE			6代以上:1*M.2(KEY E Wifi&BT 2230)/1*M.2(KEY B 4G/5G LTE 3052)		
	系统	Windows/Linux					
尺寸	外观尺寸	277.3*224.5*55.8mm	311.3*255.3*55.6mm	367.3*291.3*58.8mm	401.6*338.2*58.6mm	445*374.8*58.6mm	412*261*58.6mm
	建议开孔尺寸	外嵌270*218mm 内嵌266*213mm	外嵌305*248mm 内嵌298.8*242.8mm	外嵌359*283mm 内嵌350*274mm	外嵌394*324mm 内嵌383.8*320.8mm	外嵌439*359mm 内嵌423.8*353.8mm	外嵌404*253mm 内嵌397.5*241.8mm
	毛重	约2.75kg	约3.3kg	约3.75kg	约5.65kg	约5.7kg	约3.8kg
	安装方式	嵌入式/壁挂式/桌面式					
环境	工作温度	-10~60℃	-10~60℃	-10~60℃	-10~60℃	-10~60℃	-10~60℃
	存储温度	-20~70℃	-20~70℃	-20~70℃	-20~60℃	-20~60℃	-20~60℃
	相对湿度 *无凝结	5-95%	5-95%	5-95%	5-95%	5-95%	5-95%
电源	电源输入	DC-12V (可选9~36V)					

包装信息:

产品名称	描述
IPRO	1*主机、1*适配器、1*电源线、1*说明书、1*保修卡

X86系列 OPC

触摸一体机 正屏15"/17"/19"



产品规格

	尺寸	15	17	19
LCD 规格	分辨率	1024*768	1280*1024	1280*1024
	视角	89/89/89/89	85/85/80/80	85/85/80/80
	亮度	350 cd/m ²	250 cd/m ²	250 cd/m ²
	对比度	1000:1	1000:1	1000:1
	触摸类型	电容		
	控制器	USB接口		
	耐久度	≥500万次		
	处理器	Intel® Processors		
规格	内存	5代以下: DDR3,4G/8G		6代以上: DDR4,4G/8G/16G
	存储	5代以下:1*mSATA+1*SATA(2.5" 机械硬盘容量≤2TB)		6代以上:1*M.2+1*SATA(2.5" 机械硬盘容量≤2TB)
	网络	1*LAN		2*LAN
	COM	2*RS232,(COM2可选RS485)		2*RS232,(COM2可选RS485)可扩展至6COM
	USB	4*USB		
	Display	1*HDMI, 1*VGA		
	扩展插槽	5代以下:1*Mini PCIE Wifi&BT或4G LTE		6代以上:1*M.2(KEY E Wifi&BT 2230)/1*M.2(KEY B 4G/5G LTE 3052)
	系统	Windows/Linux		
尺寸	外观尺寸	358.4*286.7*49.5mm	384.1*316.2*50.7mm	429*356.5*49.2mm
	建议开孔尺寸	349.4*277.2mm	381*312.9mm	425.5*350.5mm
	毛重	约3.7KG	约5.6KG	约6.2KG
	安装方式	嵌入式/壁挂式/桌面式		
环境	工作温度	-10~60℃	-10~60℃	-10~60℃
	存储温度	-20~70℃	-20~60℃	-20~60℃
	相对湿度 *无凝结	5-95%	5-95%	5-95%
电源	电源输入	DC-12V(可选9-36V宽压)		

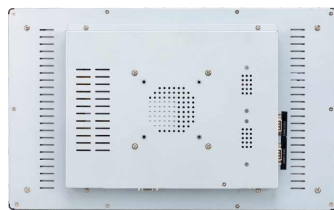
包装信息:

产品名称	描述
OPC	1*主机、1*适配器、1*电源线、1*说明书、1*左右安装支架、1*保修卡

X86系列 OPC

触摸一体机

宽屏15.6"/18.5"/21.5"/23.6"/27"/32"



产品规格

	尺寸	15.6*	18.5	21.5*	23.6	27	32*
LCD 规格	分辨率	1366*768	1920*1080				
	视角	45/45/20/40	89/89/89/89	89/89/89/89	89/89/89/89	89/89/89/89	89/89/89/89
	亮度	220 cd/m ²	250 cd/m ²	250 cd/m ²	250 cd/m ²	250 cd/m ²	250 cd/m ²
	对比度	500:1	1000:1	3000:1	3000:1	1000:1	1200:1
	触摸类型	电容					
	控制器	USB接口					
	耐久度	≥500万次					
	处理器	Intel® Processors					
规格	内存	5代以下: DDR3,4G/8G			6代以上: DDR4,4G/8G/16G		
	存储	5代以下:1*mSATA+1*SATA(2.5" 机械硬盘容量≤2TB)			6代以上:1*M.2+1*SATA(2.5" 机械硬盘容量≤2TB)		
	网络	1*LAN			2*LAN		
	COM	2*RS232,(COM2可选RS485)			2*RS232,(COM2可选RS485)可扩展至6COM		
	USB	4*USB					
	Display	1*HDMI, 1*VGA					
	扩展插槽	5代以下:1*Mini PCIE Wifi&BT或4G LTE			6代以上:1*M.2(KEY E Wifi&BT 2230)/1*M.2(KEY B 4G/5G LTE 3052)		
	系统	Windows/Linux					
尺寸	外观尺寸	392*242*49.5mm	457.2*281.7*49.6mm	533.6*320.9*51.3mm	572.1*345.6*51.3mm	657*398*51.5mm	770.7*465.6*57.2mm
	建议开孔尺寸	387.2*237.2mm	453.4*277.5mm	527.9*314.9mm	567.6*341.2mm	651.1*394.2mm	765.6*460.3mm
	毛重	约3.7KG	约4.1KG	约5.7KG	约6KG	约9.2KG	约12.5KG
	安装方式	嵌入式/壁挂式/桌面式					
环境	工作温度	-10~60℃	-10~60℃	-10~60℃	-10~60℃	-10~60℃	-10~60℃
	存储温度	-20~60℃	-20~60℃	-20~60℃	-20~60℃	-20~60℃	-20~60℃
	相对湿度 *无凝结	5-95%	5-95%	5-95%	5-95%	5-95%	5-95%
电源	电源输入	DC-12V(可选9-36V宽压)					

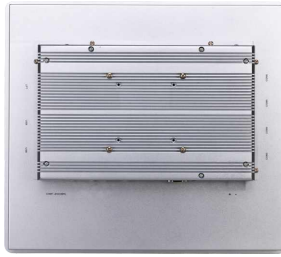
包装信息:

产品名称	描述
OPC	1*主机、1*适配器、1*电源线、1*说明书、1*左右安装支架、1*保修卡

*15.6"/21.5"/32"背面结构颜色为黑色

X86系列 GFACE

全封闭一体机 正屏10.4"/12.1"/15"/17"/19"



产品规格

	尺寸	10.4	12.1	15	17	19
LCD 规格	分辨率	1024*768			1280*1024	
	视角	89/89/89/89	89/89/89/89	89/89/89/89	85/85/80/80	85/85/80/80
	亮度	500 cd/m ²	500 cd/m ²	350 cd/m ²	250 cd/m ²	250 cd/m ²
	对比度	900:1	1200:1	1000:1	1000:1	1000:1
	触摸类型	电容/电阻				
	控制器	USB接口				
	耐久度	电容: ≥500万次 / 电阻: ≥10万次				
	处理器	Intel® Processors				
规格	内存	5代以下: DDR3,4G/8G			6代以上: DDR4,4G/8G/16G	
	存储	5代以下:1*mSATA+1*SATA(2.5" 机械硬盘容量≤2TB)			6代以上:1*M.2+1*SATA(2.5" 机械硬盘容量≤2TB)	
	网络	1*LAN			2*LAN	
	COM	2*RS232,(COM2可选RS485)			2*RS232,(COM2可选RS485)可扩展至6COM	
	USB	前置 1*USB 后置 4*USB				
	Display	1*HDMI, 1*VGA				
	扩展插槽	5代以下:1*Mini PCIE Wifi&BT或4G LTE			6代以上:1*M.2(KEY E Wifi&BT 2230)/1*M.2(KEY B 4G/5G LTE 3052)	
	系统	Windows/Linux				
尺寸	外观尺寸	309*244.7*58mm	310*273.1*58mm	366*310*62.4mm	397.8*354*62.4mm	439*386.5*64mm
	建议开孔尺寸	301*237mm	301*256mm	352*298mm	384*343mm	426*374mm
	毛重	约3.54kg	约3.52kg	约4.68kg	约6kg	约7kg
	安装方式	嵌入式/壁挂式/桌面式				
环境	工作温度	-10~60℃	-10~60℃	-10~60℃	-10~60℃	-10~60℃
	存储温度	-20~60℃	-20~70℃	-20~70℃	-20~60℃	-20~60℃
	相对湿度 *无凝结	5-95%	5-95%	5-95%	5-95%	5-95%
电源	电源输入	DC-12V(可选9-36V宽压)				

包装信息:

产品名称	描述
GFACE	1*主机、1*适配器、1*电源线、1*说明书、1*保修卡、4*挂钩

X86系列 GFACE

全封闭一体机 宽屏15.6"/17.3"/18.5"/21.5"



产品规格

	尺寸	15.6	17.3	18.5	21.5
LCD 规格	分辨率	1920*1080			
	视角	89/89/89/89	80/80/60/80	89/89/89/89	89/89/89/89
	亮度	250 cd/m ²	400 cd/m ²	250 cd/m ²	250 cd/m ²
	对比度	3000:1	600:1	1000:1	1000:1
	触摸类型	电容/电阻			
	控制器	USB接口			
	耐久度	电容: ≥500万次 / 电阻: ≥10万次			
	处理器	Intel® Processors			
规格	内存	5代以下: DDR3,4G/8G		6代以上: DDR4,4G/8G/16G	
	存储	5代以下:1*mSATA+1*SATA(2.5" 机械硬盘容量≤2TB)		6代以上:1*M.2+1*SATA(2.5" 机械硬盘容量≤2TB)	
	网络	1*LAN		2*LAN	
	COM	2*RS232,(COM2可选RS485)		2*RS232,(COM2可选RS485)可扩展至6COM	
	USB	前置 1*USB 后置 4*USB			
	Display	1*HDMI, 1*VGA			
	扩展插槽	5代以下:1*Mini PCIE Wifi&BT或4G LTE		6代以上:1*M.2(KEY E Wifi&BT 2230)/1*M.2(KEY B 4G/5G LTE 3052)	
	系统	Windows/Linux			
尺寸	外观尺寸	402.7*269.7*61.8mm	446.2*296.2*64.5mm	476.4*339.3*61.7mm	550*365.7*63.8mm
	建议开孔尺寸	389*258mm	432*285mm	464*327mm	533*347mm
	毛重	约4.84kg	约5.68kg	约6.54kg	约8.08kg
	安装方式	嵌入式/壁挂式/桌面式			
环境	工作温度	-10~60℃	-10~60℃	-10~60℃	-10~60℃
	存储温度	-10~60℃	-20~70℃	-20~60℃	-20~60℃
	相对湿度 *无凝结	5-95%	5-95%	5-95%	5-95%
电源	电源输入	DC-12V(可选9-36V宽压)			

包装信息:

产品名称	描述
GFACE	1*主机、1*适配器、1*电源线、1*说明书、1*保修卡、4*挂钩

全封闭高性能一体机 正屏10.4"/12.1"/15"/17"/19"



产品规格

	尺寸	10.4	12.1	15	17	19
LCD 规格	分辨率	1024*768			1280*1024	
	视角	89/89/89/89	89/89/89/89	89/89/89/89	85/85/80/80	85/85/85/80
	亮度	500 cd/m ²	500 cd/m ²	350 cd/m ²	250 cd/m ²	250 cd/m ²
	对比度	900:1	1200:1	1000:1	1000:1	1000:1
	触摸类型	电容/电阻				
	控制器	USB接口				
	耐久度	电容: ≥500万次 / 电阻: ≥10万次				
规格	芯片组	D81 (LGA1150)		H310 (LGA1151)		H610 (LGA1700)
	内存	2*DDR3 4G/8G/16G		2*DDR4 4G/8G/16G/32G		
	存储	1*mSATA,1*SATA		1*M.2插槽,支持M.2 2260/2280		
	网络	1*LAN		2*LAN		
	COM	2*RS232,(COM2可选RS485)				
	USB	前置1*USB2.0、后置2*USB3.0/2*USB2.0				
	Display	1*HDMI,1*VGA				
	扩展插槽	1*Mini PCIE Wifi&BT或4G LTE		1* Mini-PCIE WIFI		1*Mini PCIE Wifi&BT或4G LTE
	系统	Windows/Linux				
尺寸	外观尺寸	309*245.4*66.7mm	310*273.1*66.8mm	366*310*71.2mm	397.8*354*71.4mm	439*386.5*72.6mm
	建议开孔尺寸	301*237mm	301*256mm	352*298mm	384*343mm	426*374mm
	毛重	约3.54kg	约3.52kg	约4.68kg	约6kg	约7kg
	安装方式	嵌入式/壁挂式/桌面式				
环境	工作温度	-10~60℃	-10~60℃	-10~60℃	-10~60℃	-10~60℃
	存储温度	-20~60℃	-20~70℃	-20~70℃	-20~60℃	-20~60℃
	相对湿度 *无凝结	5-95%	5-95%	5-95%	5-95%	5-95%
电源	电源输入	DC-12V/19V				

包装信息:

产品名称	描述
GFACEH	1*主机、1*适配器、1*电源线、1*说明书、1*保修卡、4*挂钩

订购信息: 见选购清单标压系列

X86系列 GFACEH

全封闭高性能一体机 宽屏15.6"/17.3"/18.5"/21.5"



产品规格

	尺寸	15.6	17.3	18.5	21.5
LCD 规格	分辨率	1920*1080			
	视角	89/89/89/89	80/80/60/80	89/89/89/89	89/89/89/89
	亮度	250 cd/m ²	400 cd/m ²	250 cd/m ²	250 cd/m ²
	对比度	3000:1	600:1	1000:1	1000:1
	触摸类型	电容/电阻			
	控制器	USB接口			
	耐久度	电容: ≥500万次 / 电阻: ≥10万次			
规格	芯片组	D81 (LGA1150)	H310 (LGA1151)		H610 (LGA1700)
	内存	2*DDR3 4G/8G/16G	2*DDR4 4G/8G/16G/32G		
	存储	1*mSATA,1*SATA	1* M.2插槽,支持M.2 2260/2280		
	网络	1*LAN	2*LAN		
	COM	2*RS232,(COM2可选RS485)			
	USB	前置1*USB2.0、后置2*USB3.0/2*USB2.0			
	Display	1*HDMI, 1*VGA			
	扩展插槽	1*Mini PCIE Wifi&BT或4G LTE	1* Mini-PCIE WIFI	1*Mini PCIE Wifi&BT或4G LTE	
	系统	Windows/Linux			
尺寸	外观尺寸	402.7*269.7*70.4mm	446.2*296.2*73.1mm	476.4*339.3*70.3mm	550*365.7*72.4mm
	建议开孔尺寸	389*258mm	432.*285mm	464*327mm	533*347mm
	毛重	约4.84kg	约5.68kg	约6.54kg	约8.08kg
	安装方式	嵌入式/壁挂式/桌面式			
环境	工作温度	-10~60℃	-10~60℃	-10~60℃	-10~60℃
	存储温度	-10~60℃	-20~70℃	-20~60℃	-20~60℃
	相对湿度 *无凝结	5-95%	5-95%	5-95%	5-95%
电源	电源输入	DC-12V/19V			

包装信息:

产品名称	描述
GFACEH	1*主机、1*适配器、1*电源线、1*说明书、1*保修卡、4*挂钩

订购信息: 见选购清单标压系列

X86系列 FWC

触摸一体机 10.4"/12.1"/15"/17"



产品规格

	尺寸	10.4	12.1	15	17
LCD 规格	分辨率	1024*768			1280*1024
	视角	89/89/89/89	89/89/89/89	89/89/89/89	85/85/80/80
	亮度	500 cd/m ²	500 cd/m ²	350 cd/m ²	250 cd/m ²
	对比度	900:1	1200:1	1000:1	1000:1
	触摸类型	电容/电阻			
	控制器	USB接口			
	耐久度	电容: ≥500万次 / 电阻: ≥10万次			
	处理器	Intel® Processors			
规格	内存	5代以下: DDR3,4G/8G		6代以上: DDR4,4G/8G/16G	
	存储	5代以下:1*mSATA+1*SATA(2.5" 机械硬盘容量≤2TB)		6代以上:1*M.2+1*SATA(2.5" 机械硬盘容量≤2TB)	
	网络	1*LAN		2*LAN	
	COM	2*RS232,(COM2可选RS485)		2*RS232,(COM2可选RS485)可扩展至6COM	
	USB	4 1*USB			
	Display	1*HDMI, 1*VGA			
	扩展插槽	5代以下:1*Mini PCIE Wifi&BT或4G LTE		6代以上:1*M.2(KEY E Wifi&BT 2230)/1*M.2(KEY B 4G/5G LTE 3052)	
	系统	Windows/Linux			
尺寸	外观尺寸	280*227*66.7mm	315.2*258.2*63.7mm	375.2*299.2*63.7mm	410*347*66.7mm
	建议开孔尺寸	271*218mm	304*248mm	360*284mm	395*325mm
	毛重	约2.75kg	约3.3kg	约3.75kg	约5.65kg
	安装方式	嵌入式/壁挂式/桌面式			
环境	工作温度	-10~60℃	-10~60℃	-10~60℃	-10~60℃
	存储温度	-20~70℃	-20~70℃	-20~70℃	-20~60℃
	相对湿度 *无凝结	5-95%	5-95%	5-95%	5-95%
电源	电源输入	DC-12V			

包装信息:

产品名称	描述
FWC	1*主机、1*适配器、1*电源线、1*说明书、1*保修卡、4*挂钩

X86系列

FWE

触摸一体机

正屏10.4"/12.1"/15"/17"/19"



产品规格

	尺寸	10.4	12.1	15	17	19
LCD 规格	分辨率	1024*768			1280*1024	
	视角	89/89/89/89	89/89/89/89	89/89/89/89	85/85/80/80	85/85/80/80
	亮度	500 cd/m ²	500 cd/m ²	350 cd/m ²	250 cd/m ²	250 cd/m ²
	对比度	900:1	1200:1	1000:1	1000:1	1000:1
	触摸类型	电容/电阻				
	控制器	USB接口				
	耐久度	电容: ≥500万次 / 电阻: ≥10万次				
规格	处理器	Intel® Processors				
	内存	5代以下: DDR3,4G/8G			6代以上: DDR4,4G/8G/16G	
	存储	5代以下: 1*mSATA/1*SATA(2.5" 机械硬盘容量≤2TB)			6代以上:1*M.2/1*SATA(2.5" 机械硬盘容量≤2TB)	
	网络	1*LAN			2*LAN	
	COM	2*RS232,(COM2可选RS485)			2*RS232,(COM2可选RS485)可扩展至5COM	
	USB	4*USB				
	Display	1*HDMI, 1*VGA				
	扩展插槽	5代以下:1*Mini PCIE Wifi&BT或4G LTE			6代以上:1*M.2(KEY E Wifi&BT 2230)/1*M.2(KEY B 4G/5G LTE 3052)	
系统	Windows/Linux					
尺寸	外观尺寸	286*245.4*58.7mm	310*273.2*58.4mm	360.5*306*59.1mm	397.8*354*59.5mm	439*386.5*60.7mm
	建议开孔尺寸	278*237mm	300*256mm	352*298mm	384*343mm	426*374mm
	毛重	约3.54kg	约3.52kg	约4.68kg	约6kg	约7kg
	安装方式	嵌入式/壁挂式/桌面式				
环境	工作温度	-10~60℃	-10~60℃	-10~60℃	-10~60℃	-10~60℃
	存储温度	-20~60℃	-20~70℃	-20~70℃	-20~60℃	-20~60℃
	相对湿度 *无凝结	5-95%	5-95%	5-95%	5-95%	5-95%
电源	电源输入	DC-12V				

包装信息:

产品名称	描述
FWE	1*主机、1*适配器、1*电源线、1*说明书、1*保修卡、4*挂钩

X86系列

FWE

触摸一体机

宽屏15.6"/17.3"/18.5"/21.5"



产品规格

	尺寸	15.6	17.3	18.5	21.5
LCD 规格	分辨率	1920*1080			
	视角	89/89/89/89	80/80/60/80	89/89/89/89	89/89/89/89
	亮度	250 cd/m ²	400 cd/m ²	250 cd/m ²	250 cd/m ²
	对比度	3000:1	600:1	1000:1	1000:1
	触摸类型	电容/电阻			
	控制器	USB接口			
	耐久度	电容: ≥500万次 / 电阻: ≥10万次			
	处理器	Intel® Processors			
规格	内存	5代以下: DDR3,4G/8G		6代以上: DDR4,4G/8G/16G	
	存储	5代以下:1*mSATA+1*SATA(2.5" 机械硬盘容量≤2TB)		6代以上:1*M.2+1*SATA(2.5" 机械硬盘容量≤2TB)	
	网络	1*LAN		2*LAN	
	COM	2*RS232,(COM2可选RS485)		2*RS232,(COM2可选RS485)可扩展至6COM	
	USB	4 1*USB			
	Display	1*HDMI, 1*VGA			
	扩展插槽	5代以下:1*Mini PCIE Wifi&BT或4G LTE		6代以上:1*M.2(KEY E Wifi&BT 2230)/1*M.2(KEY B 4G/5G LTE 3052)	
	系统	Windows/Linux			
尺寸	外观尺寸	402.7*269.7*58.5mm	440.2*293.2*61.3mm	476.4*335.3*58.4mm	540*355.6*60.5mm
	建议开孔尺寸	389*258mm	431*284mm	463*326mm	532*346mm
	毛重	约4.84kg	约5.68kg	约6.54kg	约8.08kg
	安装方式	嵌入式/壁挂式/桌面式			
环境	工作温度	-10~60℃	-10~60℃	-10~60℃	-10~60℃
	存储温度	-10~60℃	-20~70℃	-20~60℃	-20~60℃
	相对湿度 *无凝结	5-95%	5-95%	5-95%	5-95%
电源	电源输入	DC-12V			

包装信息:

产品名称	描述
FWE	1*主机、1*适配器、1*电源线、1*说明书、1*保修卡、4*挂钩

X86系列 FWS

多功能一体机 宽屏10.1"/15.6"/21.5"



产品规格

LCD 规格	尺寸	10.1	15.6	21.5
	分辨率	1280*800	1920*1080	1920*1080
	视角	80/80/80/80	89/89/89/89	89/89/89/89
	亮度	330 cd/m ²	250 cd/m ²	250 cd/m ²
	对比度	600:1	3000:1	1000:1
	触摸类型	电容		
	控制器	USB接口		
	耐久度	≥500万次		
规格	处理器	Intel® Processors		
	内存	5代以下: DDR3,4G/8G		6代以上: DDR4,4G/8G/16G
	存储	5代以下: 1*mSATA/1*SATA(2.5" 机械硬盘容量≤2TB)		6代以上/1*M.2/1*SATA(2.5" 机械硬盘容量≤2TB)
	网络	1*LAN	2*LAN	
	COM	2*RS232,(COM2可选RS485)		2*RS232,(COM2可选RS485)可扩展至5COM
	USB	4*USB2.0		
	Display	1*HDMI, 1*VGA		
	扩展插槽	5代以下:1*Mini PCIE Wifi&BT或4G LTE		6代以上:1*M.2(KEY E Wifi&BT 2230)/1*M.2(KEY B 4G/5G LTE 3052)
	系统	Windows/Linux		
感应	可选前置IC/ID刷卡/摄像头/扫码			
尺寸	外观尺寸	更新中		
	建议开孔尺寸			
	毛重			
安装方式	嵌入式/壁挂式/桌面式			
环境	工作温度	-10~60℃	-10~60℃	-10~60℃
	存储温度	-20~60℃	-20~60℃	-20~60℃
	相对湿度 *无凝结	5-95%	5-95%	5-95%
电源	电源输入	DC-12V(可选9~36V)		

包装信息:

产品名称	描述
FWS	1*主机、1*适配器、1*电源线、1*说明书、1*保修卡
FWS-I	可升级前置IC/ID刷卡
FWS-C	可升级前置摄像头
FWS-S	可升级前置扫码
FWS-I/C/S	可升级前置IC/ID刷卡/摄像头/扫码

选购清单1

CPU (可选)	CPU	OS
	Intel® Core™ 3th Gen I3-3110M/3120M/3217U/3227U Processor Intel® Core™ 3th Gen I5-3210M/3320M/3317U/3337U Processor	支持系统： Windows XP/7/8.1/10 Linux
	Intel® Core™ 4th Gen I3-4005U/4030U Processor Intel® Core™ 4th Gen I5-4200U/4300U Processor	支持系统： Windows 7/8.1/10 Linux
	Intel® Core™ 5th Gen I3-5005U/5015U/5100U Processor Intel® Core™ 5th Gen I5-5200U/5250U/5300U Processor Intel® Core™ 5th Gen I7-5500U/5600U Processor	支持系统： Windows 7/8.1/10 Linux
	Intel® Core™ 6th Gen I3-6006U/6157U Processor Intel® Core™ 6th Gen I5-6200U/6300U/6360UProcessor	支持系统： Windows 7/8.1/10/11 Linux
	Intel® Core™ 7th Gen I3-7100U/7167U Processor Intel® Core™ 7th Gen I5-7200U/7300U Processor	支持系统： Windows 10/11 Linux
	Intel® Core™ 8th Gen I3-8145U Processor Intel® Core™ 8th Gen I5-8265U/8365U Processor Intel® Core™ 8th Gen I7-8565U/8665U Processor	支持系统： Windows 10/11 Linux
	Intel® Core™ 10th Gen I3-10110U Processor Intel® Core™ 10th Gen I5-10210U/10310U Processor	支持系统： Windows 10/11 Linux
	Intel® Core™ 12th Gen I3-1215U Processor Intel® Core™ 12th Gen I5-1245U Processor Intel® Core™ 12th Gen I7-1255U Processor	支持系统： Windows 10/11 Linux
Intel® Celeron® J1800/J1900/N2840 Processor Intel® Celeron® J4125/N4000/N100 Processor	支持系统： Windows 7/8.1/10 Linux Windows 10/11 Linux	

*由于产品更新的原因，具体配置信息和销售可能存在不一致情况，请以业务提供信息为准

选购清单2(IPRO/OPC高性能)

笔记本系列	CPU	OS
	Intel® Core™ 4th Gen I7-4770HQ Processor	支持系统: Windows 7/8.1/10, Linux
	Intel® Core™ 6th Gen I7-6700HQ Processor	支持系统: Windows 7/8.1/10, Linux
	Intel® Core™ 7th Gen I5-7300HQ Processor Intel® Core™ 7th Gen I7-7700HQ Processor	支持系统: Windows 10/11, Linux
	Intel® Core™ 10th Gen I7-10750HQ/10875HQ Processor	支持系统: Windows 7/8.1/10, Linux
	Intel® Core™ 11th Gen I3-1115G4 Processor Intel® Core™ 11th Gen I5-1145G7 Processor Intel® Core™ 11th Gen I7-1165G7 Processor	支持系统: Windows 10/11, Linux

多网系列	CPU	内存	网卡
	Intel® Core™ 5th Gen I3/I5/I7 Processor	DDR3L,4G/8G	4*Intel I211
	Intel® Core™ 5th Gen I3/I5/I7 Processor	DDR3L,4G/8G	4*RTL8111
	Intel® Core™ 7th/8th/10th Gen I3/I5/I7 Processor (可选POE)	DDR4L,4G/8G/16G	4*Intel I225

*由于产品更新的原因，具体配置信息和销售可能存在不一致情况，请以业务提供信息为准

国产化清单

CPU	飞腾D2000	飞腾FT-2000/4	兆芯KX6000
内存	DDR4L,4G/8G/16G	DDR4L,4G/8G/16G	DDR4L,4G/8G/16G
存储	1*M.2 2280 SSD	1*MSATA+1*M.2 2280 PCIE SSD	1*MSATA
USB	4*USB	4*USB	4*USB
网络	2*LAN	2*LAN	2*LAN
COM	2*RS232,(COM1可选RS485)可扩展至6COM	2*RS232,(COM2/3可选RS485)可扩展至5COM	2*RS232,(COM1可选RS485)可扩展至6COM
拓展口	1*MPCI-E WIFI&BT	1*M.2 2230 WIFI	1*MPCI-E WIFI
系统	统信/银河麒麟		Windows/Linux *具体请咨询业务

*国产化配置详情请咨询业务

选购清单3(GFACEH)

	CPU	OS
D81	Intel® Core™ 4th Gen I3-4160T Processor Intel® Core™ 4th Gen I5-4590T Processor Intel® Core™ 4th Gen I7-4790T Processor	支持系统 Windows 7/8.1/10 Linux
H310	Intel® Core™ 6th Gen I3-6100 Processor Intel® Core™ 6th Gen I5-6500 Processor Intel® Core™ 6th Gen I7-6700 Processor	支持系统： Windows 7/8.1/10 Linux
	Intel® Core™ 7th Gen I3-7100 Processor Intel® Core™ 7th Gen I5-7400 Processor Intel® Core™ 7th Gen I7-7700 Processor	支持系统 Windows /10/11 Linux
	Intel® Core™ 8th Gen I3-8100 Processor Intel® Core™ 8th Gen I5-8400 Processor Intel® Core™ 8th Gen I7-8700 Processor	支持系统 Windows /10/11 Linux
	Intel® Core™ 9th Gen I3-9100 Processor Intel® Core™ 9th Gen I5-9400 Processor	支持系统： Windows 10/11 Linux
H610	Intel® Core™ 12th Gen I3-12100 Processor Intel® Core™ 12th Gen I5-12400 Processor Intel® Core™ 12th Gen I7-12700 Processor Intel® Core™ 12th Gen I3-13100 Processor Intel® Core™ 12th Gen I5-13400 Processor Intel® Core™ 12th Gen I7-13700 Processor Intel® Core™ 12th Gen I3-14100 Processor Intel® Core™ 12th Gen I5-14400 Processor Intel® Core™ 12th Gen I7-14700KF Processor	支持系统 Windows /10/11 Linux

*由于产品更新的原因，具体配置信息和销售可能存在不一致情况，请以业务提供信息为准

安卓一体机

10.4"/12.1"/15"/17"/19"/15.6"



产品规格

	尺寸	10.4	12.1	15	17	19	15.6
LCD 规格	分辨率	1024*768			1280*1024		1920*1080
	视角	89/89/89/89	89/89/89/89	89/89/89/89	85/85/80/80	89/89/89/89	89/89/89/89
	亮度	500 cd/m ²	500 cd/m ²	350 cd/m ²	250 cd/m ²	250 cd/m ²	250 cd/m ²
	对比度	900:1	1200:1	1000:1	1000:1	1000:1	1000:1
	触摸类型	电容/电阻					
	控制器	USB接口					
	耐久度	电容：≥500万次 / 电阻：≥10万次					
	规格	处理器	ARM/Rockchip				
内存		2G/4G/8G					
存储		32G/64G/128G			3588：64G/128G/256G		
网络		1*LAN			2*LAN		
COM		2*RS232					
USB		2*USB					
Display		1*HDMI					
扩展插槽		1*Mini-PCIE					
系统	Android/Linux (Linux系统请咨询销售)						
尺寸	外观尺寸	277.3*224.5*55.8mm	311.3*255.3*55.6mm	367.3*291.3*58.8mm	401.6*338.2*58.6mm	445*374.8*58.6mm	412*261*58.6mm
	建议开孔尺寸	外嵌270*218mm 内嵌266*213mm	外嵌305*248mm 内嵌298.8*242.8mm	外嵌359*283mm 内嵌350*274mm	外嵌394*324mm 内嵌383.8*320.8mm	外嵌439*359mm 内嵌423.8*353.8mm	外嵌404*253mm 内嵌397.5*241.8mm
	毛重	约2.62kg	约3.28kg	约4.26kg	约5kg	约5.96kg	约4.34kg
	安装方式	嵌入式/壁挂式/桌面式					
环境	工作温度	-20~60℃	-20~60℃	-10~60℃	-10~60℃	-10~60℃	-10~60℃
	存储温度	-20~70℃	-20~70℃	-20~70℃	-20~60℃	-20~60℃	-20~60℃
	相对湿度 *无凝结	5-95%	5-95%	5-95%	5-95%	5-95%	5-95%
电源	电源输入	DC-12V (可选9-36V宽压)					

包装信息:

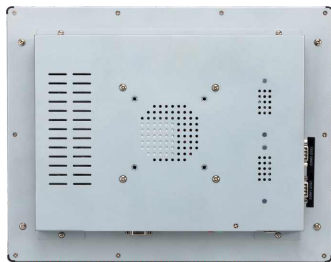
产品名称	描述
IPRO	1*主机、1*适配器、1*电源线、1*说明书、1*保修卡

ARM系列

OPC

触摸安卓一体机

正屏15"/17"/19"



产品规格

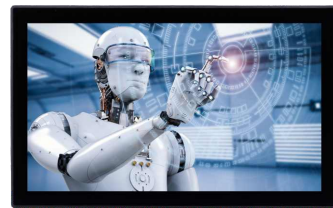
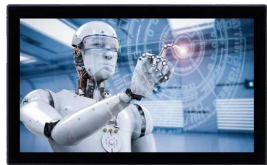
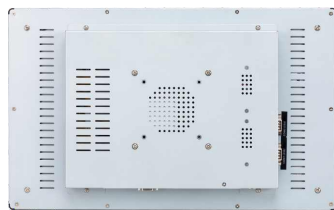
	尺寸	15	17	19
LCD 规格	分辨率	1024*768	1280*1024	1280*1024
	视角	89/89/89/89	85/85/80/80	89/89/89/89
	亮度	350 cd/m ²	250 cd/m ²	250 cd/m ²
	对比度	1000:1	1000:1	1000:1
	触摸类型	电容		
	控制器	USB接口		
	耐久度	≥500万次		
	规格	处理器	ARM/Rockchip	
内存		2G/4G/8G		
存储		32G/64G/128G	3588: 64G/128G/256G	
网络		1*LAN	2*LAN	
COM		2*RS232		
USB		2*USB		
Display		1*HDMI		
扩展插槽		1*Mini-PCIE		
系统		Android/Linux (Linux系统请咨询销售)		
尺寸	外观尺寸	358.4*286.7*49.5mm	384.1*316.2*50.7mm	429*356.5*49.2mm
	建议开孔尺寸	349.4*277.2mm	381*312.9mm	425.5*350.5mm
	毛重	约3.7KG	约5.6KG	约6.2KG
	安装方式	嵌入式/壁挂式/桌面式		
环境	工作温度	-10~60℃	-10~60℃	-10~60℃
	存储温度	-20~70℃	-20~60℃	-20~60℃
	相对湿度 *无凝结	5-95%	5-95%	5-95%
电源	电源输入	DC-12V(可选9-36V宽压)		

包装信息:

产品名称	描述
OPC	1*主机、1*适配器、1*电源线、1*说明书、1*左右安装支架、1*保修卡

触摸安卓一体机

宽屏15.6"/18.5"/21.5"/23.6"/27"/32"



产品规格

	尺寸	15.6*	18.5	21.5*	23.6	27	32*
LCD 规格	分辨率	1366*768	1920*1080				
	视角	45/45/20/40	89/89/89/89	89/89/89/89	89/89/89/89	89/89/89/89	89/89/89/89
	亮度	220 cd/m ²	250 cd/m ²	250 cd/m ²	250 cd/m ²	250 cd/m ²	250 cd/m ²
	对比度	500:1	1000:1	3000:1	3000:1	1000:1	1200:1
	触摸类型	电容					
	控制器	USB接口					
	耐久度	≥500万次					
	规格	处理器	ARM/Rockchip				
内存		2G/4G/8G					
存储		32G/64G/128G			3588: 64G/128G/256G		
网络		1*LAN			2*LAN		
COM		2*RS232					
USB		2*USB					
Display		1*HDMI					
扩展插槽		1*Mini-PCIE					
系统		Android/Linux (Linux系统请咨询销售)					
尺寸	外观尺寸	392*242*49.5mm	457.2*281.7*49.6mm	533.6*320.9*51.3mm	572.1*345.6*51.3mm	657*398*51.5mm	770.7*465.6*57.2mm
	建议开孔尺寸	387.2*237.2mm	453.4*277.5mm	527.9*314.9mm	567.6*341.2mm	651.1*394.2mm	765.6*460.3mm
	毛重	约3.7KG	约4.1KG	约5.7KG	约6KG	约9.2KG	约12.5KG
	安装方式	嵌入式/壁挂式/桌面式					
环境	工作温度	-20~60℃	-20~60℃	-10~60℃	-10~60℃	-10~60℃	-10~60℃
	存储温度	-20~70℃	-20~70℃	-20~70℃	-20~60℃	-20~60℃	-20~60℃
	相对湿度 *无凝结	5-95%	5-95%	5-95%	5-95%	5-95%	5-95%
电源	电源输入	DC-12V(可选9-36V宽压)					

包装信息:

产品名称	描述
OPC	1*主机、1*适配器、1*电源线、1*说明书、1*左右安装支架、1*保修卡

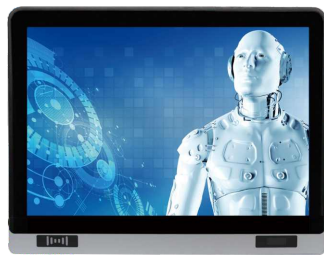
*15.6"/21.5"/32"背面结构颜色为黑色

ARM系列

FWS

安卓一体机

宽屏10.1"/15.6"/21.5"



产品规格

LCD 规格	尺寸	10.1	15.6	21.5
	分辨率	1280*800	1920*1080	1920*1080
	视角	80/80/80/80	89/89/89/89	89/89/89/89
	亮度	330 cd/m ²	250 cd/m ²	250 cd/m ²
	对比度	600:1	1000:1	3000:1
	触摸类型	电容		
	控制器	USB接口		
	耐久度	≥500万次		
规格	处理器	ARM/Rockchip		
	内存	2G/4G/8G		
	存储	32G/64G/128G	3588: 64G/128G/256G	
	网络	1*LAN	2*LAN	
	COM	2*RS232		
	USB	2*USB2.0		
	Display	1*HDMI		
	扩展插槽	1*Mini PCIE		
	系统	Android/Linux (Linux系统请咨询销售)		
	感应	可选前置IC/ID刷卡/摄像头/扫码		
尺寸	外观尺寸	更新中		
	建议开孔尺寸	更新中		
	毛重	更新中		
安装方式	嵌入式/壁挂式/桌面式			
环境	工作温度	-10~60℃	-10~60℃	-10~60℃
	存储温度	-20~60℃	-20~60℃	-20~60℃
	相对湿度 *无凝结	5-95%	5-95%	5-95%
电源	电源输入	DC-12V(可选9~36V)		

包装信息:

产品名称	描述
FWS	1*主机、1*适配器、1*电源线、1*说明书、1*保修卡
FWS-I	可升级前置IC/ID刷卡
FWS-C	可升级前置摄像头
FWS-S	可升级前置扫码
FWS-I/C/S	可升级前置IC/ID刷卡/摄像头/扫码

安卓选购清单

	配置	OS
	瑞芯微RK3566方案 四核, 2G+32G/4G+32G/8G+64G/8G+128G, 4.0蓝牙, 1*LAN, 2*RS232, 2*USB	支持系统: Android 11
	瑞芯微RK3568方案 四核, 2G+32G/4G+32G/8G+64G, 4.0蓝牙, 1*LAN, 2*RS232, 2*USB	支持系统: Android 11 Debian Ubuntu 20.04
	瑞芯微RK3288方案 四核, 2G+32G/4G+32G/4G+64G, 4.0蓝牙, 1*LAN, 内置PCIE, 2*RS232, 2*USB	支持系统: Android 7.1.2/6.0.1
	瑞芯微RK3399方案 双大核+四小核, 2G+32G/4G+32G/4G+64G, 4.0蓝牙, 1*LAN, 内置PCIE, 2*RS232, 2*USB	支持系统: Android 9/7.1.2 Debian 10/11 Ubuntu 20.04 buildroot
	瑞芯微RK3588方案 八核, 4G+64G/8G+64G/8G+128G/8G+256G/16G+256G, 4.0蓝牙, 2*LAN, 内置PCIE, 2*RS232, 2*USB	支持系统: Android 12 Debian 11 Ubuntu 20.04

*由于产品更新的原因，具体配置信息和销售可能存在不一致情况，请以业务提供信息为准

显示器

IPM

触摸显示器

10.4"/12.1"/15"/17"/19"/15.6"



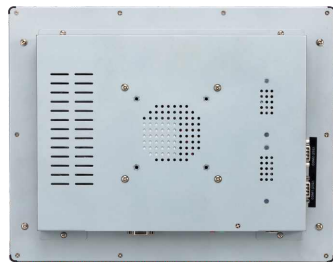
产品规格

LCD 规格	尺寸	10.4	12.1	15	17	19	15.6
	分辨率	1024*768			1280*1024		1920*1080
	视角	89/89/89/89	89/89/89/89	89/89/89/89	85/85/80/80	85/85/80/80	89/89/89/89
	亮度	500 cd/m ²	500 cd/m ²	350 cd/m ²	250 cd/m ²	250 cd/m ²	250 cd/m ²
	对比度	900:1	1200:1	1000:1	1000:1	1000:1	1000:1
	触摸类型	电容/电阻					
	控制器	USB接口					
	耐久度	电容: ≥500万次 / 电阻: ≥10万次					
规格	显示接口	1*VGA+1*HDMI / 1*VGA+1*DVI					
	触摸屏接口	1*USB(Type-B)					
尺寸	外观尺寸	277.3*224.5*55.8mm	311.3*255.3*55.6mm	367.3*291.3*58.8mm	401.6*338.2*58.6mm	445*374.8*58.6mm	412*261*58.6mm
	建议开孔尺寸	外嵌270*218mm 内嵌266*213mm	外嵌305*248mm 内嵌298.8*242.8mm	外嵌359*283mm 内嵌350*274mm	外嵌394*324mm 内嵌383.8*320.8mm	外嵌439*359mm 内嵌423.8*353.8mm	外嵌404*253mm 内嵌397.5*241.8mm
	毛重	约2.75kg	约3.3kg	约3.75kg	约5.65kg	约5.7kg	约3.8kg
	安装方式	嵌入式/壁挂式/桌面式					
环境	工作温度	-10~60℃	-10~60℃	-10~60℃	-10~60℃	-10~60℃	-10~60℃
	存储温度	-20~70℃	-20~70℃	-20~70℃	-20~60℃	-20~60℃	-20~60℃
	相对湿度 *无凝结	5-95%	5-95%	5-95%	5-95%	5-95%	5-95%
电源	电源输入	DC-12V 3.3A					

包装信息:

产品名称	描述
IPM	1*主机、1*适配器、1*电源线、1*视频线、1*触摸线、1*说明书、1*保修卡

触摸显示器 正屏15"/17"/19"



产品规格

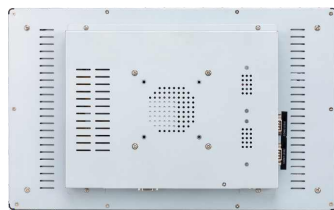
LCD 规格	尺寸	15	17	19
	分辨率	1024*768	1280*1024	1280*1024
	视角	89/89/89/89	85/85/80/80	85/85/80/80
	亮度	350 cd/m ²	250 cd/m ²	250 cd/m ²
	对比度	1000:1	1000:1	1000:1
	触摸类型	电容		
	控制器	USB接口		
	耐久度	≥500万次		
规格	显示接口	1*VGA+1*HDMI / 1*VGA+1*DVI		
	触摸屏接口	1*USB(Type-B)		
尺寸	外观尺寸	358.4*286.7*49.5mm	384.1*316.2*50.7mm	429*356.5*49.2mm
	建议开孔尺寸	349.4*277.2mm	381*312.9mm	425.5*350.5mm
	毛重	约3.7KG	约5.6KG	约6.2KG
	安装方式	嵌入式/壁挂式/桌面式		
环境	工作温度	-10~60℃	-10~60℃	-10~60℃
	存储温度	-20~70℃	-20~60℃	-20~60℃
	相对湿度 *无凝结	5-95%	5-95%	5-95%
电源	电源输入	DC-12V 3.3A		

包装信息:

产品名称	描述
OPX	1*主机、1*适配器、1*电源线、1*视频线、1*触摸线、1*说明书、1*左右安装支架、1*保修卡

触摸显示器

宽屏15.6"/18.5"/21.5"/23.6"/27"/32"



产品规格

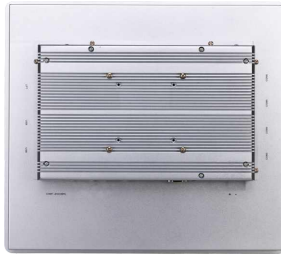
LCD 规格	尺寸	15.6*	18.5	21.5*	23.6	27	32*
	分辨率	1366*768	1920*1080				
	视角	45/45/20/40	89/89/89/89	89/89/89/89	89/89/89/89	89/89/89/89	89/89/89/89
	亮度	220 cd/m ²	250 cd/m ²	250 cd/m ²	250 cd/m ²	250 cd/m ²	250 cd/m ²
	对比度	500:1	1000:1	3000:1	3000:1	1000:1	1200:1
	触摸类型	电容					
	控制器	USB接口					
	耐久度	≥500万次					
规格	显示接口	1*VGA+1*HDMI / 1*VGA+1*DVI					
	触摸屏接口	1*USB(Type-B)					
尺寸	外观尺寸	392*242*49.5mm	457.2*281.7*49.6mm	533.6*320.9*51.3mm	572.1*345.6*51.3mm	657*398*51.5mm	770.7*465.6*57.2mm
	建议开孔尺寸	387.2*237.2mm	453.4*277.5mm	527.9*314.9mm	567.6*341.2mm	651.1*394.2mm	765.6*460.3mm
	毛重	约3.7KG	约4.1KG	约5.7KG	约6KG	约9.2KG	约12.5KG
	安装方式	嵌入式/壁挂式/桌面式					
环境	工作温度	-10~60℃	-10~60℃	-10~60℃	-10~60℃	-10~60℃	-10~60℃
	存储温度	-20~60℃	-20~60℃	-20~60℃	-20~60℃	-20~60℃	-20~60℃
	相对湿度 *无凝结	5-95%	5-95%	5-95%	5-95%	5-95%	5-95%
电源	电源输入	DC-12V 3.3A					

包装信息:

产品名称	描述
OPX	1*主机、1*适配器、1*电源线、1*视频线、1*触摸线、1*说明书、1*左右安装支架、1*保修卡

*15.6"/21.5"/32"背面结构颜色为黑色

触摸显示器 正屏10.4"/12.1"/15"/17"/19"



产品规格

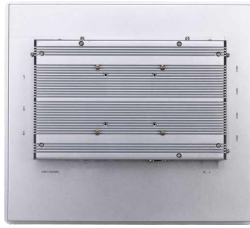
	尺寸	10.4	12.1	15	17	19
LCD 规格	分辨率	1024*768			1280*1024	
	视角	89/89/89/89	89/89/89/89	89/89/89/89	85/85/80/80	85/85/80/80
	亮度	500 cd/m ²	500 cd/m ²	350 cd/m ²	250 cd/m ²	250 cd/m ²
	对比度	900:1	1200:1	1000:1	1000:1	1000:1
	触摸类型	电容/电阻				
	控制器	USB接口				
	耐久度	电容: ≥500万次 / 电阻: ≥10万次				
	规格	显示接口	1*VGA+1*HDMI / 1*VGA+1*DVI			
触摸屏接口		1*USB(Type-B)				
产品亮点		前置USB、电源开关				
尺寸	外观尺寸	309*244.7*58mm	310*273.1*58mm	366*310*62.4mm	397.8*354*62.4mm	439*386.5*64mm
	建议开孔尺寸	301*237mm	301*256mm	352*298mm	384*343mm	426*374mm
	毛重	约3.54kg	约3.52kg	约4.68kg	约6kg	约7kg
	安装方式	嵌入式/壁挂式/桌面式				
环境	工作温度	-10~60℃	-10~60℃	-10~60℃	-10~60℃	-10~60℃
	存储温度	-20~60℃	-20~70℃	-20~70℃	-20~60℃	-20~60℃
	相对湿度 *无凝结	5-95%	5-95%	5-95%	5-95%	5-95%
电源	电源输入	DC-12V 3.3A				

包装信息:

产品名称	描述
GDEL	1*主机、1*适配器、1*电源线、1*视频线、1*触摸线、1*USB延长线、1*说明书、1*保修卡、4*挂钩

触摸显示器

宽屏15.6"/17.3"/18.5"/21.5"



产品规格

	尺寸	15.6	17.3	18.5	21.5
LCD 规格	分辨率	1920*1080			
	视角	89/89/89/89	80/80/60/80	89/89/89/89	89/89/89/89
	亮度	250 cd/m ²	400 cd/m ²	250 cd/m ²	250 cd/m ²
	对比度	3000:1	600:1	1000:1	1000:1
	触摸类型	电容/电阻			
	控制器	USB接口			
	耐久度	电容: ≥500万次 / 电阻: ≥10万次			
	规格	显示接口	1*VGA+1*HDMI / 1*VGA+1*DVI		
触摸屏接口		1*USB(Type-B)			
产品亮点		前置USB、电源开关			
尺寸	外观尺寸	402.7*269.7*61.8mm	446.2*296.2*64.5mm	476.4*339.3*61.7mm	550*365.7*63.8mm
	建议开孔尺寸	389*258mm	432*285mm	464*327mm	533*347mm
	毛重	约4.84kg	约5.68kg	约6.54kg	约8.08kg
	安装方式	嵌入式/壁挂式/桌面式			
环境	工作温度	-10~60℃	-10~60℃	-10~60℃	-10~60℃
	存储温度	-10~60℃	-20~70℃	-20~60℃	-20~60℃
	相对湿度 *无凝结	5-95%	5-95%	5-95%	5-95%
电源	电源输入	DC-12V 3.3A			

包装信息:

产品名称	描述
GDEL	1*主机、1*适配器、1*电源线、1*视频线、1*触摸线、1*USB延长线、1*说明书、1*保修卡、4*挂钩

触摸显示器 正屏10.4"/12.1"/15"/17"/19"



产品规格

	尺寸	10.4	12.1	15	17	19
LCD 规格	分辨率	1024*768			1280*1024	
	视角	89/89/89/89	89/89/89/89	89/89/89/89	85/85/80/80	85/85/80/80
	亮度	500 cd/m ²	500 cd/m ²	350 cd/m ²	250 cd/m ²	250 cd/m ²
	对比度	900:1	1200:1	1000:1	1000:1	1000:1
	触摸类型	电容/电阻				
	控制器	USB接口				
	耐久度	电容: ≥500万次 / 电阻: ≥10万次				
	规格	显示接口	1*VGA+1*HDMI / 1*VGA+1*DVI			
触摸屏接口		1*USB(Type-B)				
产品亮点		前置USB、电源开关				
尺寸	外观尺寸	286*245.4*58.7mm	310*273.2*58.4mm	360.5*306*59.1mm	397.8*354*59.5mm	439*386.5*60.7mm
	建议开孔尺寸	278*237mm	300*256mm	352*298mm	384*343mm	426*374mm
	毛重	约3.54kg	约3.52kg	约4.68kg	约6kg	约7kg
	安装方式	嵌入式/壁挂式/桌面式				
环境	工作温度	-10~60℃	-10~60℃	-10~60℃	-10~60℃	-10~60℃
	存储温度	-20~60℃	-20~70℃	-20~70℃	-20~60℃	-20~60℃
	相对湿度 *无凝结	5-95%	5-95%	5-95%	5-95%	5-95%
电源	电源输入	DC-12V 3.3A				

包装信息:

产品名称	描述
FWEM	1*主机、1*适配器、1*电源线、1*视频线、1*触摸线、1*USB延长线、1*说明书、1*保修卡、4*挂钩

触摸显示器 宽屏15.6"/17.3"/18.5"/21.5"



产品规格

	尺寸	15.6	17.3	18.5	21.5
LCD 规格	分辨率	1920*1080			
	视角	89/89/89/89	80/80/60/80	89/89/89/89	89/89/89/89
	亮度	250 cd/m ²	400 cd/m ²	250 cd/m ²	250 cd/m ²
	对比度	3000:1	600:1	1000:1	1000:1
	触摸类型	电容/电阻			
	控制器	USB接口			
	耐久度	电容: ≥500万次 / 电阻: ≥10万次			
	规格	显示接口	1*VGA+1*HDMI / 1*VGA+1*DVI		
触摸屏接口		1*USB(Type-B)			
产品亮点		前置USB、电源开关			
尺寸	外观尺寸	402.7*269.7*58.5mm	440.2*293.2*61.3mm	476.4*335.3*58.4mm	540*355.6*60.5mm
	建议开孔尺寸	389*258mm	431*284mm	463*326mm	532*346mm
	毛重	约4.84kg	约5.68kg	约6.54kg	约8.08kg
	安装方式	嵌入式/壁挂式/桌面式			
环境	工作温度	-10~60℃	-10~60℃	-10~60℃	-10~60℃
	存储温度	-10~60℃	-20~70℃	-20~60℃	-20~60℃
	相对湿度 *无凝结	5-95%	5-95%	5-95%	5-95%
电源	电源输入	DC-12V 3.3A			

包装信息:

产品名称	描述
FWEM	1*主机、1*适配器、1*电源线、1*视频线、1*触摸线、1*USB延长线、1*说明书、1*保修卡、4*挂钩

RK35

低功耗工控机



型号		RK35-2L			
物理特性	处理器	Intel® Celeron® J4125 Processor	Intel® Celeron® J6412 Processor	Intel®Core™ 6th Gen I3/I5/I7 Processor	Intel® Core™ 8th/10th Gen I3/I5/I7 Processor
	内存	2*DDR4-2666/2400, U-DIMM, up to 32GB		2*DDR4-3200MHz,U-DIMM, up to 64GB	
	存储	1*M.2(NVME)			
	网络	2*Intel I226	2*Intel I210	1*Intel I210+1*Intel I219	2*Intel I210
	COM	6*RS232 (COM1-2支持RS422/485)			
	USB	2*USB3.0, 4*USB2.0		4*USB3.0, 2*USB2.0	
	Display	1*HDMI、1*VGA			
	其他接口	1*四进四出GPIO、1*AUDIO(二合一)			
	扩展插槽	1*M.2 Bkey 可选LTE 4G/5G或WIFI&BT			
	系统	Windows10/11, Linux			
电源和结构	电源输入	宽压 DC9~36V			
	尺寸(含支架)	180mm*111mm*58.5mm		180.4mm*109mm*70.5mm	
	毛重	约1.15~1.35KG			
	安装方式	壁挂式/桌面式			
环境	工作温度	-20~60℃			
	存储温度	-20~70℃			
	相对湿度 *无凝结	5~95%			

包装信息:

产品名称	描述
RK35-2L	1*主机、1*适配器、1*电源线

RK35

低功耗工控机



型号		RK35-3L	
物理特性	处理器	Intel® Celeron® J6412 Processor	Intel® Core™ 11th Gen I3/I5/I7 Processor
	内存	2*DDR4-2666/2400, U-DIMM, up to 32GB	2*DDR4-3200MHz,U-DIMM, up to 64GB
	存储	1*M.2(NVME)	
	网络	1*Intel I226+2*Intel I210	
	COM	6*RS232 (COM1-2支持RS422/485)	
	USB	2*USB 3.0, 2*USB2.0	
	Display	1*HDMI、1*VGA	
	其他接口	1*四进四出GPIO、1*AUDIO(二合一)	
	扩展插槽	1*M.2 Bkey 可选LTE 4G/5G或WIFI&BT	
	系统	Windows10/11, Linux	
电源和结构	电源输入	宽压 DC9~36V	
	尺寸(含支架)	180mm*111mm*58.5mm	180.4mm*109mm*70.5mm
	毛重	约1.15~1.35KG	
	安装方式	壁挂式/桌面式	
环境	工作温度	-20~60℃	
	存储温度	-20~70℃	
	相对湿度 *无凝结	5~95%	

包装信息:

产品名称	描述
RK35-3L	1*主机、1*适配器、1*电源线

RK35

低功耗工控机



型号		RK35-6L/7L		
物理特性	处理器	Intel® Core™ 6th Gen I3/I5/I7 Processor	Intel® Core™ 8th/10th Gen I3/I5/I7 Processor	Intel® Core™ 11th Gen I3/I5/I7 Processor
	内存	2*DDR4-3200MHz,U-DIMM, up to 64GB		
	存储	1*M.2(NVME)		
	网络	1*Intel I210+1*Intel I219+4*Intel I226 (可选POE)	2*Intel I210+4*Intel I226 (可选POE)	2*Intel I211+1*Intel I226+4*Intel I226 (可选POE)
	COM	6*RS232 (COM1-2支持RS422/485)		
	USB	2*USB 3.0, 2*USB2.0		
	Display	1*HDMI、1*VGA		
	其他接口	1*四进四出GPIO、1*AUDIO(二合一)		
	扩展插槽	1*M.2 Bkey 可选LTE 4G/5G或WIFI&BT		
	系统	Windows10/11, Linux		
电源和结构	电源输入	宽压 DC9~36V		
	尺寸(含支架)	180.9mm*109mm*87mm		
	毛重	约1.15~1.35KG		
	安装方式	壁挂式/桌面式		
环境	工作温度	-20~60℃		
	存储温度	-20~70℃		
	相对湿度 *无凝结	5~95%		

包装信息:

产品名称	描述
RK35-6L/7L	1*主机、1*适配器、1*电源线

ARE

无风扇全封闭工控机



型号		ARE-4L
物理特性	处理器	Intel® Core™ 4th/5th Gen I3/I5/I7 Processor
	内存	1*DDR3 4G/8G
	存储	1*mSATA、1*SATA3.0
	网络	2*Realtek RTL8111E+2*Intel I211
	COM	6*RS232(COM1-2支持RS485)
	USB	2*USB 3.0、2*USB2.0
	Display	1*HDMI、1*DP
	扩展插槽	1*MINI-PCIE WIFI、1*MINI PCIE 4G/5G
	系统	Windows7.8.10/Linux
电源和结构	电源输入	DC12V
	尺寸(含支架)	235mm*175.5mm*58.5mm
	毛重	约1.65KG
	安装方式	壁挂式/桌面式
环境	工作温度	-20~60℃
	存储温度	-20~70℃
	相对湿度 *无凝结	5-95%

包装信息:

产品名称	描述
ARE-4L	1*主机、1*适配器、1*电源线

GW100

无风扇全封闭工控机



产品规格

物理特性	处理器	Intel® Core™ 4th/5th Gen I3/I5/I7 Processor	Intel® Core™ 8th/10th Gen I3/I5/I7 Processor
	内存	2*DDR3支持4G/8G/16G	2*DDR4支持4G/8G/16G/32G
	存储	1*mSATA+1*SATA(2.5" 机械硬盘容量≤2TB)	1*M.2+1*SATA(2.5" 机械硬盘容量≤2TB)
	网络	2*Intel I210/I211	
	COM	6*RS232(COM1-4可选232/485)	
	USB	4*USB 3.0、2*USB2.0	
	Display	1*HDMI、1*VGA	
	其他接口	1*AUDIO (二合一)、1*nano SIM卡槽	
	扩展插槽	1*MINI-PCIE支持WIFI/LTE 4G	1*M.2(KEY E Wifi&BT 2230)/ 1*M.2(KEY B 4G/5G LTE 3052)
	系统	Windows7.8.10/Linux	Windows10.11/Linux
电源和结构	电源输入	DC12V	
	尺寸(含支架)	195mm*169mm*56.5mm	
	毛重	约1.65KG	
	安装方式	壁挂式/桌面式	
环境	工作温度	-20~60℃	
	存储温度	-20~70℃	
	相对湿度 *无凝结	5~95%	

订购信息:

产品名称	描述
GW100	1*主机、1*适配器、1*电源线
GW100-4L	可升级至4*Intel I210/I211+4*USB2.0 (*该型号不支持2.5寸硬盘)
GW100-GP	可扩展4进4出GPIO,可选9~36V (*该型号不支持2.5寸硬盘)

NANO

边缘计算机



*处理器对应箱体
Intel® Celeron® J1900/N2840/J4125 Processor



*处理器对应箱体
Intel® Celeron® J6412/N100 Processor
Intel®Core™ 4th/5th Gen I3/I5/I7 Processor
Intel®Core™ 10th Gen I3/I5/I7 Processor

型号		NANO-100						
物理特性	处理器	Intel® Celeron® J1900/ N2840 Processor	Intel®Core™ 4th/5th Gen I3/I5 /I7 Processor	Intel® Celeron® J4125 Processor	Intel® Celeron® J6412 Processor	Intel® Celeron® N100 Processor	Intel® Core™ 10th Gen I3/I5/I7 Processor	
	内存	DDR3L 4G/8G		DDR4L 4G/8G/16G	DDR4L 4G/8G/16G/32G			
	存储	1*MSATA、1*SATA			1*M.2 2280、1*SATA			
	网络	2*Realtek RTL8111千兆网卡					1*Intel I226 1*Intel I219	
	COM	2*RS232 (COM1-2支持RS485)						
	USB	6*USB						
	Display	1*HDMI、1*VGA						
	可选接口	1*四进四出GPIO						
	扩展插槽	1*MINI-PCIE (支持WIFI/4G模块)					可选用TYPE-C	
	系统	Windows/Linux						
电源和结构	电源输入	DC12V						
	尺寸 (含支架)	136*127*40mm	178.4*127*60mm	136*127*40mm	178.4*127*60mm			
	毛重	约1KG						
	安装方式	壁挂式/桌面式						
环境	工作温度	-20~60℃						
	存储温度	-20~70℃						
	相对湿度 *无凝结	5-95%						

包装信息:

产品名称	描述
NANO-100	1*主机、1*适配器、1*电源线

NANO

边缘计算机



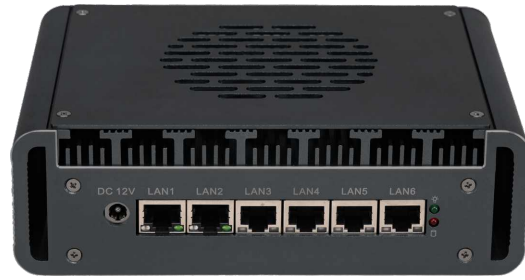
型号		NANO-104L		
物理特性	处理器	Intel® Celeron® J4125 Processor	Intel® Celeron® J6412 Processor	Intel® Celeron® N100 Processor
	内存	4G/8G/16G	4G/8G/16G/32G	
	存储	1*MSATA、1*SATA	1*M.2 2280、1*SATA	
	网络	4*Intel I226		
	COM	2*RS232(COM1-2支持RS485)	2*RS232(COM1支持RS485)	
	USB	6*USB		
	Display	1*HDMI	1*HDMI、1*DP	
	可选接口	1*四进四出GPIO		
	扩展插槽	1*MINI-PCIE (支持WIFI/4G模块)		
	系统	Windows/Linux		
电源和结构	电源输入	DC12V		
	尺寸(含支架)	136*127*40mm	178.4*127*60mm	
	毛重	约1KG		
	安装方式	壁挂式/桌面式		
环境	工作温度	-20~60℃		
	存储温度	-20~70℃		
	相对湿度 *无凝结	5-95%		

包装信息:

产品名称	描述
NANO-104L	1*主机、1*适配器、1*电源线

NANO

边缘计算机



型号		NANO-106L		
物理特性	处理器	Intel® Celeron® J4125 Processor	Intel® Celeron® J6412 Processor	Intel® Celeron® N100 Processor
	内存	4G/8G/16G	4G/8G/16G/32G	
	存储	1*MSATA、1*SATA	1*M.2 2280、1*SATA	
	网络	6*Intel I226		
	COM	2*RS232(COM1-2支持RS485)	2*RS232(COM1支持RS485)	
	USB	6*USB		
	Display	1*HDMI	1*HDMI、1*DP	
	可选接口	1*四进四出GPIO		
	扩展插槽	1*MINI-PCIE (支持WIFI/4G模块)		
	系统	Windows/Linux		
电源和结构	电源输入	DC12V		
	尺寸(含支架)	136*127*40mm	178.4*127*60mm	
	毛重	约1KG		
	安装方式	壁挂式/桌面式		
环境	工作温度	-20~60℃		
	存储温度	-20~70℃		
	相对湿度 *无凝结	5-95%		

包装信息:

产品名称	描述
NANO-106L	1*主机、1*适配器、1*电源线

AN-
BOX

安卓边缘计算机



型号		AN3566	AN3568	AN3288	AN3399	AN3588
物理特性	处理器	四核64位Cortex-A55	四核64位Cortex-A55, 主频最高2.0GHz	四核Cortex-A17, 主频最高达1.8GHz	双Cortex-A72+四Cortex-A53 大小核CPU结构, 频率最高1.8GHz	八核64位大小核架构, 4*Cortex-A76 + 4*Cortex-A55
	内存	2G/4G				4G/8G
	存储	32G/64G/128G				32G/64G/128G/256G
	网络	1*LAN				2*LAN
	COM	2*RS232(COM1支持RS485)				
	USB	6*USB				
	Display	1*HDMI				
	其他接口	1*LINE OUT				
	系统	Android、Linux(Ubuntu/Debian)				
电源和结构	电源输入	DC12V				
	尺寸(含支架)	183mm*183mm*45mm				
	毛重	0.9KG				
	安装方式	壁挂式/桌面式				
环境	工作温度	-10~60℃				
	存储温度	-10~60℃				
	相对湿度 *无凝结	5-95%				

包装信息:

产品名称	描述
AN-BOX	1*主机、1*适配器、1*电源线