

EHRE

EHRE

传动带产品手册



EHRE®

NO NOT CRIMP
NICHT KNICKEN
NO NOT CRIMP
NICHT KNICKEN

EHRE® Germany
EHRE® Germany

EHRE®

NO NOT CRIMP
NICHT KNICKEN
NO NOT CRIMP
NICHT KNICKEN

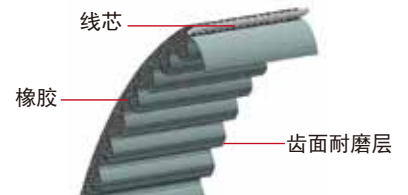
EHRE® Germany
EHRE® Germany

EHRE 橡胶同步带

采用优质合成氯丁橡胶为主要原料，配入多种不同用途的辅料，骨架材料为高等级玻璃纤维线绳，具有高强度和高抗拉伸性能。带齿表面采用高强度高耐磨的尼龙高弹力布，耐磨性好，柔韧性出众，延长了服务寿命。

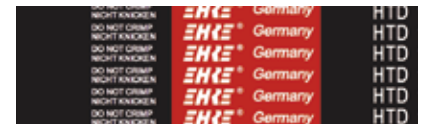
同步带结构参考表

系列	橡胶	线芯	齿面耐磨层
红标系列	氯丁橡胶 CR	玻璃线绳	高强弹力尼龙布
HP系列	氯丁橡胶 CR (+ 芳纶纤维)	高强玻璃线绳	特殊处理高强弹力尼龙布
IGT系列	氯丁橡胶 CR (+ 芳纶纤维)	芳纶线绳	特殊处理高强弹力尼龙布
CARBON系列	氯化丁腈橡胶 HNBR	碳纤维线绳	涂层布 PTFE



红标系列

是现阶段的标准产品，。具有动态屈挠性好，抗龟裂性能好，臭氧性能优良，耐老化，耐热，耐油，耐磨损等性能。



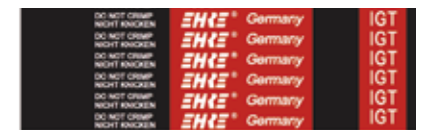
HP系列

高性能同步带，完美适用于高转速或低速高扭矩传动系统。



IGT系列

采用芳纶线绳，创新工艺，使各材质间完美结合，该系统进一步提高了皮带的耐磨性，性能比红标产品提升30%以上。

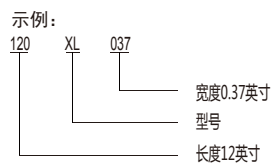
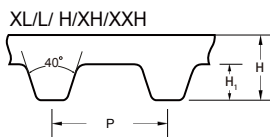


CARBON系列

氯化丁腈橡胶主体，碳纤维线绳，齿布特殊处理；强度高，耐磨性好，综合性能优异。



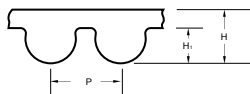
英制方齿同步带



规格	节距 P		齿高 H1 (mm)	带厚 H (mm)	红标	HP/IGT
	inch	mm			生产范围 (节线长度)	生产范围 (节线长度)
					inch	inch
MXL	0.08	2.032	0.51	1.14	5.36"-13.6"	5.36"-13.6"
XL	0.2	5.080	1.27	2.3	7.6"-61.2"	7.6"-61.2"
L	0.375	9.525	1.91	3.6	9.8"-90"	9.8"-90"
H	0.5	12.700	2.29	4.3	18.5"-170"	18.5"-170"
XH	0.875	22.225	6.35	11.2	56"-140"	56"-140"
XXH	1.25	31.750	9.53	15.7	80" 120" 140"	120"

HTD齿同步带

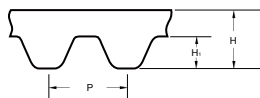
3M/5M/8M/14M



规格	节距 P	齿高 H1 (mm)	带厚 H (mm)	红标	HP/IGT	CARBON
				生产范围 (节线长度)	生产范围 (节线长度)	生产范围 (节线长度)
3M	3	1.17	2.4	141mm-1263mm	141mm-1263mm	/
5M	5	2.06	3.8	210mm-3000mm	210mm-3000mm	/
8M	8	3.36	6.0	320mm-3600mm	320mm-3600mm	320mm-3600mm
14M	14	6.02	10.0	784mm-4326mm	784mm-4326mm	784mm-4326mm

STD齿同步带

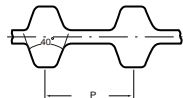
S3M/S5M/S8M/S14M



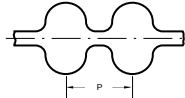
规格	节距 P	齿高 H1 (mm)	带厚 H (mm)	红标	HP/IGT
				生产范围 (节线长度)	生产范围 (节线长度)
S3M	3	1.14	2.2	192mm-918mm	192mm-918mm
S5M	5	1.91	3.4	200mm-2800mm	200mm-2800mm
S8M	8	3.05	5.3	376mm-3360mm	376mm-3360mm
S14M	14	5.30	10.2	966mm-3150mm	966mm-3150mm

双面齿同步带

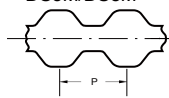
DL/DH



D5M/D8M/D14M



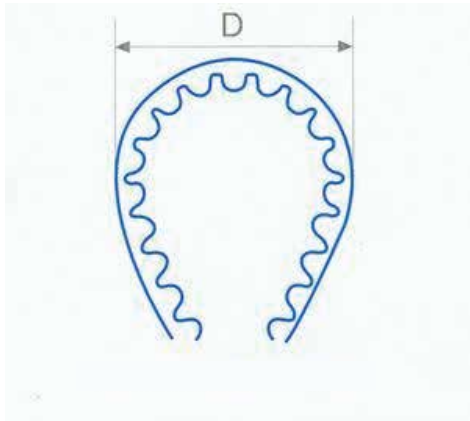
DS5M/DS8M



规格	节距 P		红标
	inch	mm	生产范围 (节线长度)
DL	0.375	9.525	26"-66"
DH	0.5	12.7	26"-150"
D5M	/	5	600mm-3000mm
D8M	/	8	600mm-3600mm
D14M	/	14	1190mm-4326mm
DS5M	/	5	635mm-2400mm
DS8M	/	8	624mm-2848mm

橡胶同步带选型参考

- 最小弯曲直径



同步带类型	节距代号	允许最小弯曲直径
梯形同步带	MXL	15
	XL	15
	L	20
	H	40
	XH	70
	XXH	100
圆弧同步带	S3M,3M	15
	S5M,5M	25
	S8M,8M	40
	S14M,14M	80

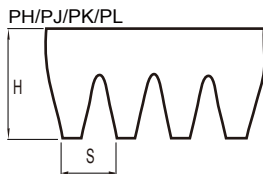
建议带张力

- 皮带张紧力参考

带型	同步带/mm								多楔带/峰			切边带							
	XL	L	H	XH	3M/S3M	5M/S5M	8M/S8M	14M/S14M	PJ	PK	PL	ZX	AX	BX	CX	XPZ/3VX	XPA	XPB/5VX	XPC
静态张力 (N)	2.7	4.5	12.3	18.8	5	7	12	15.5	50	120	200	180	240	440	700	280	380	750	1450

多楔带

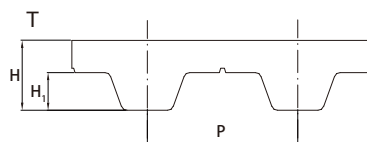
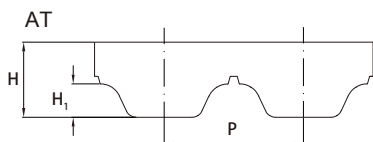
特点：采用优质EPDM材料，综合性能较好，耐寒性、耐热性及耐老化性能优异，应用范围更加广泛。



规格	楔距S(mm)	带厚H(mm)	生产范围 (有效长度)	带速(m/s)	最小带轮直径(mm)
PH	1.6	2.6	510mm-4600mm	60	13
PJ	2.34	3.2	495mm-5080mm	60	20
PK	3.56	4.2	510mm-4600mm	50	45
PL	4.7	7	500mm-5000mm	40	75

聚氨酯同步带

特点：由热塑性聚氨酯和不同的加强线芯经过挤出过程生产。高品质的原材料和先进的工艺相结合使产品具有高强度和良好的柔韧性。



无缝同步带

规格	节距P (mm)	齿高H1 (mm)	带厚H(mm)	常规宽度(mm)
T5	5	1.2	2.4	10/12/16/20/25
T10	10	2.5	4.5	10/12/16/20/25/32/50/75
AT5	5	1.2	2.7	10/12/16/20/25
AT10	10	2.5	4.5	10/12/16/20/25/32/50/75

开口同步带
聚氨酯开口同步

规格	节距P (mm)	齿高H1 (mm)	带厚H(mm)	常规宽度(mm)
T5	5	1.2	2.4	10/12/16/20/25
T10	10	2.5	4.5	10/12/16/20/25/32/50/75
AT5	5	1.2	2.7	10/12/16/20/25
AT10	10	2.5	4.5	10/12/16/20/25/32/50/75
HTD5M	5	2.06	3.8	15/20/25/30/40/50/100
HTD8M	8	3.38	5.6	20/25/30/40/50/60/80/100/150

柔性数据

带轮最小齿数与惰轮最小直径					
		T5	线芯类型		
			标准	芳纶	不锈钢
无反向弯曲的传动 	同步轮Zmin	10	12		
	在带齿上运转的惰轮最小直径	30mm	30mm		
有反向弯曲的传动 	同步轮Zmin	15	16		
	在传动带背面上运转的惰轮最小直径	30mm	40mm		
		AT5	线芯类型		
			标准	芳纶	不锈钢
无反向弯曲的传动 	同步轮Zmin	15			
	在带齿上运转的惰轮最小直径	30mm			
有反向弯曲的传动 	同步轮Zmin	25			
	在传动带背面上运转的惰轮最小直径	60mm			
		T10	线芯类型		
			标准	芳纶	不锈钢
无反向弯曲的传动 	同步轮Zmin	12	15	15	
	在带齿上运转的惰轮最小直径	60mm	60mm	60mm	
有反向弯曲的传动 	同步轮Zmin	20	20	40	
	在传动带背面上运转的惰轮最小直径	60mm	60mm	120mm	

柔性数据

带轮最小齿数与惰轮最小直径				
AT10		线芯类型		
		标准	芳纶	不锈钢
无反向弯曲的传动 	同步轮Zmin	15	15	20
	在带齿上运转的惰轮最小直径	50mm	50mm	70mm
有反向弯曲的传动 	同步轮Zmin	25	25	40
	在传动带背面上运转的惰轮最小直径	100mm	100mm	120mm
5M		线芯类型		
		标准	芳纶	不锈钢
无反向弯曲的传动 	同步轮Zmin	16		
	在带齿上运转的惰轮最小直径	30mm		
有反向弯曲的传动 	同步轮Zmin	25		
	在传动带背面上运转的惰轮最小直径	60mm		
8M		线芯类型		
		标准	芳纶	不锈钢
无反向弯曲的传动 	同步轮Zmin	20		
	在带齿上运转的惰轮最小直径	50mm		
有反向弯曲的传动 	同步轮Zmin	24		
	在传动带背面上运转的惰轮最小直径	100mm		
14M		线芯类型		
		标准	芳纶	不锈钢
无反向弯曲的传动 	同步轮Zmin	26		
	在带齿上运转的惰轮最小直径	120mm		
有反向弯曲的传动 	同步轮Zmin	28		
	在传动带背面上运转的惰轮最小直径	180mm		

技术参数

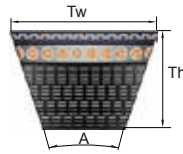
规格	节距P (mm)	带厚H1 (mm)	带厚H(mm)	最大宽度(mm)	宽度	额定负载	最大负载	破断拉力	重量
						开口带	接驳带	开口带	
					mm	N	N	N	kg/m
T5	5	1.2	2.4	100	10	350	175	1400	0.02
					16	475	237	1900	0.035
					25	800	400	3200	0.055
					32	1000	500	4000	0.065
					50	1650	825	6600	0.105
					75	2150	1075	8600	0.16
					100	2900	1450	11600	0.22
130	3750	1875	15000	0.29					

技术参数

规格	节距P (mm)	带厚H1 (mm)	带厚H(mm)	最大宽度(mm)	宽度	额定负载	最大负载	破断拉力	重量
						开口带	接驳带	开口带	
					mm	N	N	N	kg/m
T10	10	2.5	4.5	150	10	825	410	3300	0.05
					16	1375	685	5500	0.07
					25	2275	1135	9100	0.12
					32	2875	1435	11500	0.15
					50	4775	2385	19100	0.23
					75	7275	3635	29100	0.34
					100	9775	4885	39100	0.43
					150	10350	5175	41400	0.68
AT5	5	1.2	2.7	100	10	625	312	2500	0.03
					16	1000	500	4000	0.05
					25	1700	880	6800	0.09
					32	2150	1075	8600	0.11
					50	3550	1775	14200	0.17
					75	4625	2310	18500	0.26
					100	6225	3110	24900	0.34
					AT10	10	2.5	4.5	150
25	3600	1800	14400	0.16					
32	4500	2250	18000	0.19					
50	7650	3825	30600	0.32					
75	11725	5860	46900	0.45					
100	15775	7885	63100	0.64					
150	23450	11725	93800	0.9					
5M	5	2.06	3.8	100					
					15	950	475	3800	0.05
					25	1700	850	6800	0.08
					50	3550	1775	14200	0.16
8M	8	3.38	5.6	150	10	1350	675	5400	0.07
					15	2025	1010	8100	0.09
					20	2925	1460	11700	0.14
					30	4500	2250	18000	0.18
					50	7650	3825	30600	0.35
					85	13300	6650	53200	0.59
					100	15775	7885	63100	0.69
14M	14	6.02	10	150	25	5050	2525	20200	0.26
					40	7800	3900	31200	0.40
					55	10925	5460	43700	0.56
					85	17550	8775	70200	0.85
					115	23800	11900	95200	1.15

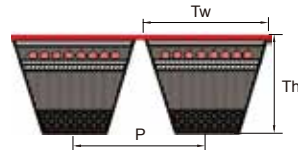
三角带

有齿切边三角带



型号	顶宽 Tw (mm)	厚度 Th (mm)	角度 A (°)	最小带轮直径 (mm)	可生产范围	长度定义	换算标准		
							Li至Lp	Lp至La	Li至La
ZX	10	8	36	50	20.5"-190"	Li	37mm	13mm	50mm
AX	13	9	36	71	20.5"-187"	Li	39mm	17mm	56mm
BX	17	11	38	112	20.5"-190"	Li	43mm	26mm	69mm
CX	22	13	40	180	21.5"-190"	Li	38mm	43mm	81mm
XPZ/3VX	9.7	8	40	63	505mm-5010mm	Lp	33mm	17mm	50mm
XPA	12.7	10	40	90	505mm-5065mm	Lp	45mm	17mm	62mm
XPB/5VX	16.3	13	40	140	509mm-5004mm	Lp	55mm	26mm	81mm
XPC	22	18	40	224	505mm-5015mm	Lp	87mm	26mm	113mm

联组切边三角带



型号	顶宽 Tw (mm)	厚度 Th (mm)	角度 A (°)	节距 (mm)	可生产范围	长度定义
HAX	12.7*N	10.4	40	15.9	23"-188"	Li
HBX	16.8*N	12.7	40	19.05	23.5"-180"	Li
HXPZ	10.5*N	10	40	12	600mm-4600mm	Lp
HXPA	13.6*N	12.3	40	15	600mm-4600mm	Lp
HXPB	17*N	16.5	40	19.05	600mm-5000mm	Lp
HXPC	22*N	21	40	25.5	600mm-4600mm	Lp
H3VX	9.7*N	9.7	40	10.3	23.5"-180"	Lp
H5VX	15.7*N	15.7	40	17.5	23.5"-180"	Lp

特殊带

无缝平皮带

型号	材质	强度k1% (N/mm)	厚度 (mm)	规格 (mm)
FL	氯丁橡胶 CR	31.2N	1.4,1.8	444、520、534、555、1028、1029、1040、1510、1512、4525
	三元乙丙橡胶 EPDM	35N	2.0	500-3000

盖板带



服务电话号码：(China):4001806599、021-62216599

Asia Pacific: Richard@highten.net Sally@highten.net

Elin@highten.net

David@highten.net

